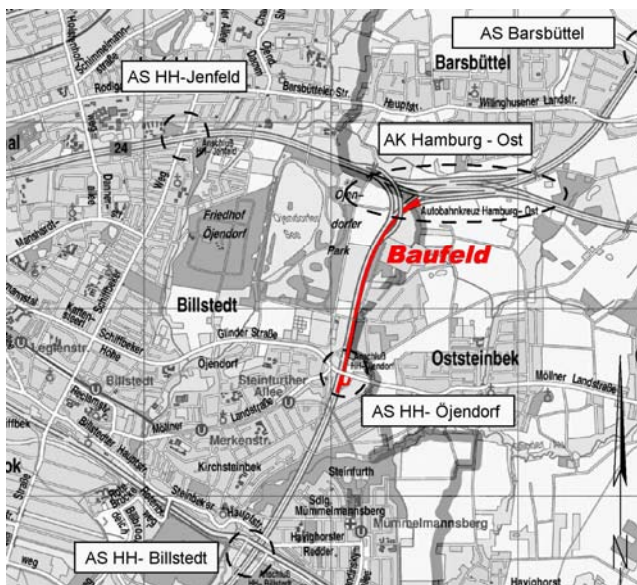


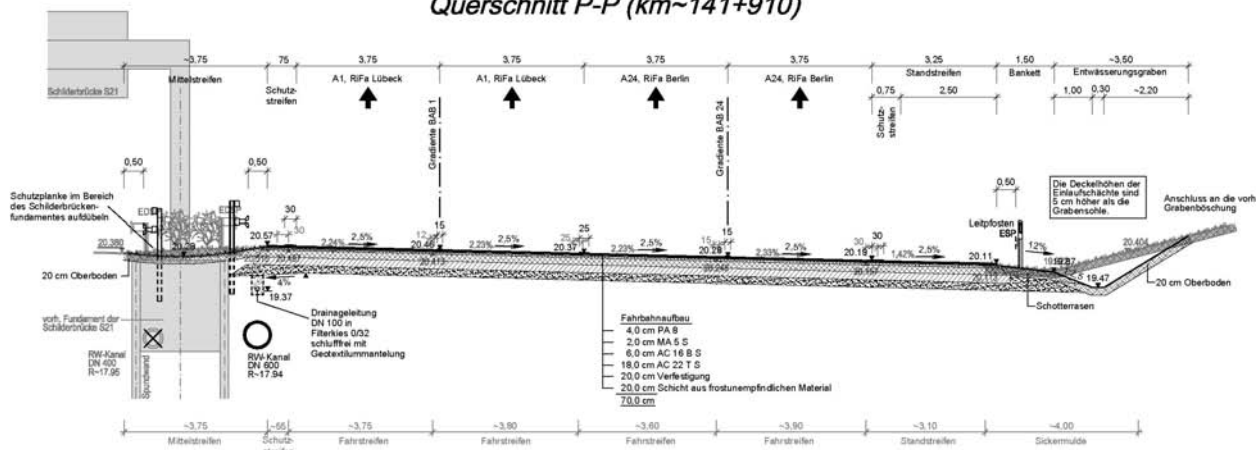
BAB A1 - A 24 – AS HH-Öjendorf bis Autobahnkreuz HH Ost (LG - HH / SH) Grundinstandsetzung der Richtungsfahrbahn Nord

Grundinstandsetzung der ca. 2.200 m langen 3 – 4-spurigen Richtungsfahrbahn Lübeck / Berlin einschließlich der Entwässerungsanlagen. Fahrbahndecke als offenporiger Asphalt (OPA-Belag).

- Fahrbahnherstellung (Oberbau)
- Fahrbahnentwässerung, Kanalbau, hydraulische Berechnungen
- Passive Schutzeinrichtungen
- Fahrbahnmarkierungen



Querschnitt P-P (km~141+910)

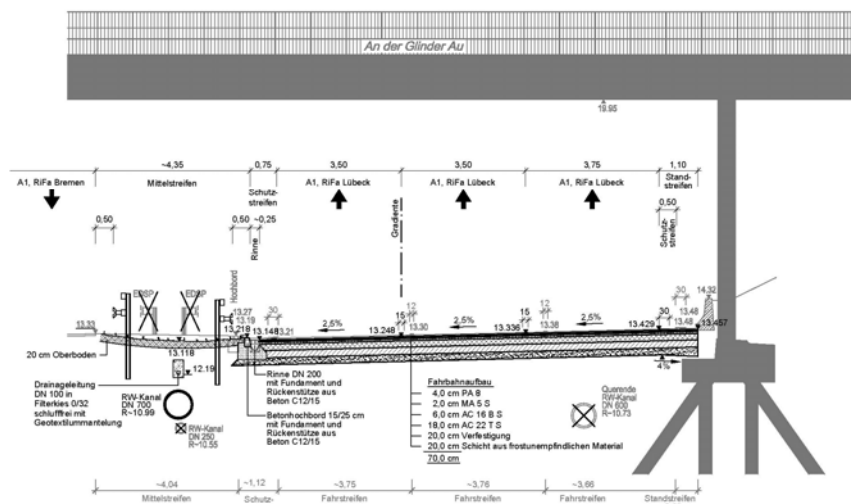
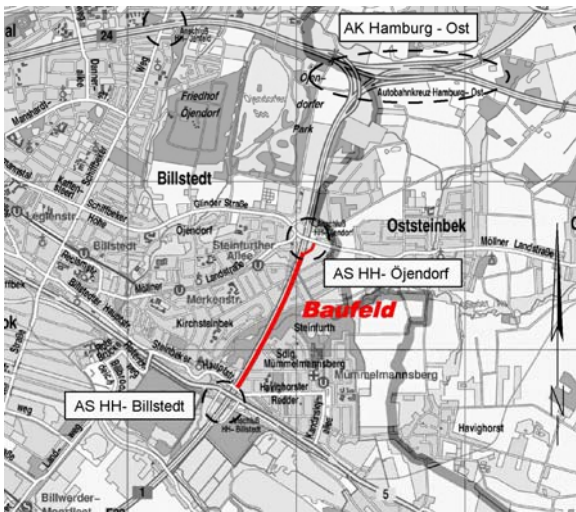


Auftraggeber:	Behörde für Stadtentwicklung und Umwelt, Hamburg
Leistungsphasen:	Landesbetrieb Straßen, Brücken und Gewässer – S1
Gesamthonorar:	PL 1 – 3 + 5
Leistungszeitraum:	ca. 110.000- € brutto
Bauvolumen:	2007 bis 2010
Projektbearbeitung:	ca. 6.1 Mio. € brutto
	Dipl.-Ing. M. Behn, Dipl.-Ing. W. Ohlenroth

BAB A1 – AS HH- Billstedt bis AS HH - Öjendorf Grundinstandsetzung der Richtungsfahrbahn Nord

Grundinstandsetzung der ca. 1.700 m langen 3 – 4-spurigen Richtungsfahrbahn Lübeck / Berlin einschließlich der Entwässerungsanlagen. Fahrbahndecke als offenporiger Asphalt (OPA-Belag).

- Fahrbahnherstellung (Oberbau)
- Fahrbahnentwässerung, Kanalbau, hydraulische Berechnungen
- Passive Schutzeinrichtungen
- Fahrbahnmarkierungen

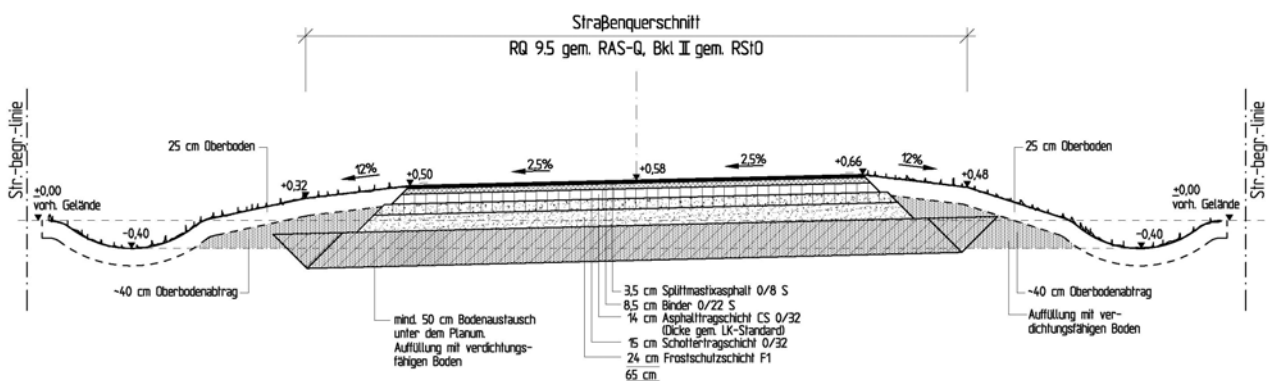
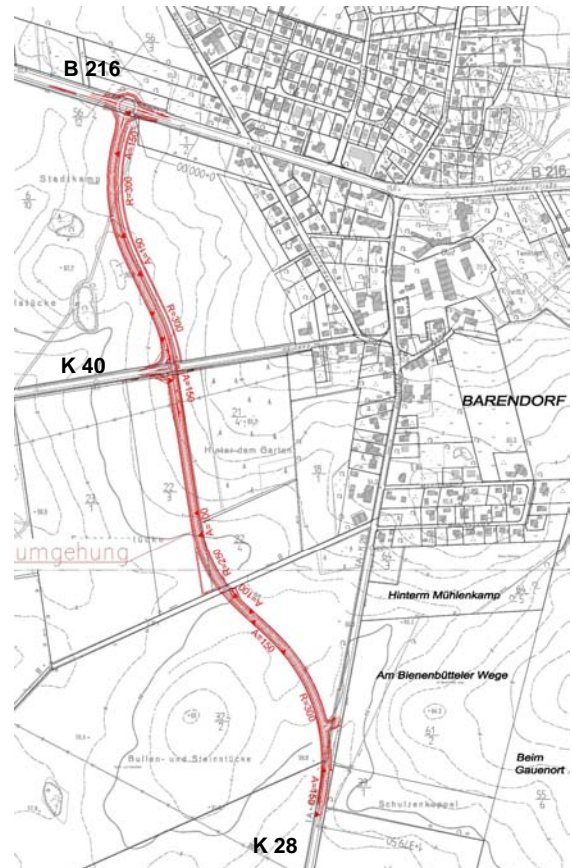


Auftraggeber:	Behörde für Stadtentwicklung und Umwelt, Hamburg
Leistungsphasen:	Landesbetrieb Straßen, Brücken und Gewässer – S1
Gesamthonorar:	PL 1 – 3 + 5
Leistungszeitraum:	ca. 60.000- € brutto
Bauvolumen:	2008 bis 2010
Projektbearbeitung:	ca. 4.7 Mio. € brutto
	Dipl.-Ing. M. Behn, Dipl.-Ing. W. Ohlenroth

Westumgehung Barendorf:

Neubau der Westumgehung Barendorf im Zuge der Kreisstraße K 28 vom Gewerbegebiet Volkstorf zur Bundesstraße B 216 bei Barendorf (Landkreis Lüneburg)

- Anschluss an die B 216 mit einem kleinen Kreisverkehrsplatz einschl. der Abstimmungen mit dem NLStb Lüneburg
- Anschluss an die K 40 mittels LSA-Knoten
- Berücksichtigung der angespannten Oberflächenwassersituation auf den betroffenen landwirtschaftlichen Flächen
- Kleintierdurchlass



Auftraggeber:	Landkreis Lüneburg
Leistungsphasen:	1 bis 7 mit Planfeststellung sowie unterstützender Baubegleitung
Gesamthonorar:	ca. 66.000,- € brutto
Leistungszeitraum:	2001 - 2006
Bauvolumen:	ca. 1,13 Mio. € brutto
Projektbearbeitung:	Dipl.-Ing. W. Ohlenroth, Dipl.-Ing. K. Elvers

Grundinstandsetzung Meiendorfer Straße zwischen Oldenfelder Stieg und Spitzbergenweg

**2-streifige Hauptverkehrsstraße (B 75) im Nordosten Hamburgs mit ca. 23.000 Kfz/Tag
Länge des Abschnittes : ca. 1,4 km**

- Grundhafte Erneuerung der Fahrbahn einschl. der Tragschichten
- Herstellung eines geordneten, bedarfsgerechten Querschnittes mit kompletter Erneuerung der Nebenflächen
- Erstmalige Herstellung einer geregelten Oberflächenentwässerung mit Straßenentwässerungsleitungen, Rückhaltebecken und Reinigungsanlagen
- Umbau des Knotenpunkts Spitzbergenweg in einen Kreisverkehrsplatz



Auftraggeber: Freie und Hansestadt Hamburg
Landesbetrieb Straßen, Brücken
und Gewässer,
Geschäftsbereich Straßen, S 2

Leistungsphasen: 1 bis 5 einschl. Aufstellung einer Planfeststellungsunterlage

Gesamthonorar: ca. 185.000 € brutto

Leistungszeitraum: 2008 bis 2010

Bauvolumen: 7,0 Mio. € brutto

Projektbearbeitung: Dipl.-Ing. K.-M. Sowitzki,
Dipl.-Ing. N. Kondler



Grundinstandsetzung Deichverteidigungsstraßen Neuenfelder-Cranzer Hauptdeich:

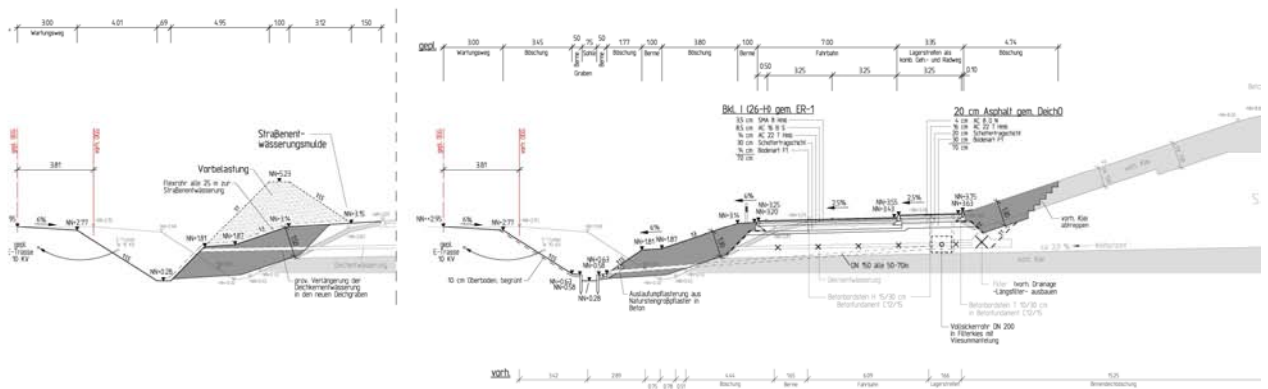
Grundinstandsetzung der ca. 3 km langen Deichverteidigungsstraße und Umgestaltung bzw. Verlegung des Binnendeichgrabens gem. den Entwurfskriterien des Leitfadens für Planung im Hamburger Küstenschutz.

- Straßenbau
- Deichbau
- Wasserbau
- Verkehrsablaufplanung



Belastungsphase - Zeitraum ca. 1 Jahr

Regelquerschnitt 2-2 bei Dkm 26,930



Auftraggeber:
Leistungsphasen:
Gesamthonorar:
Leistungszeitraum:
Bauvolumen:
Projektbearbeitung:

Hamburg Port Authority
PL 2 - 4
ca. 130.000- € brutto
2006 bis 2009
ca. 5,7 Mio. € brutto
Dipl.-Ing. M. Brunckhorst

Erschließung „Auf dem Wittenberg“:

Erschließung von 110 Grundstücken in der Gemeinde Seevetal

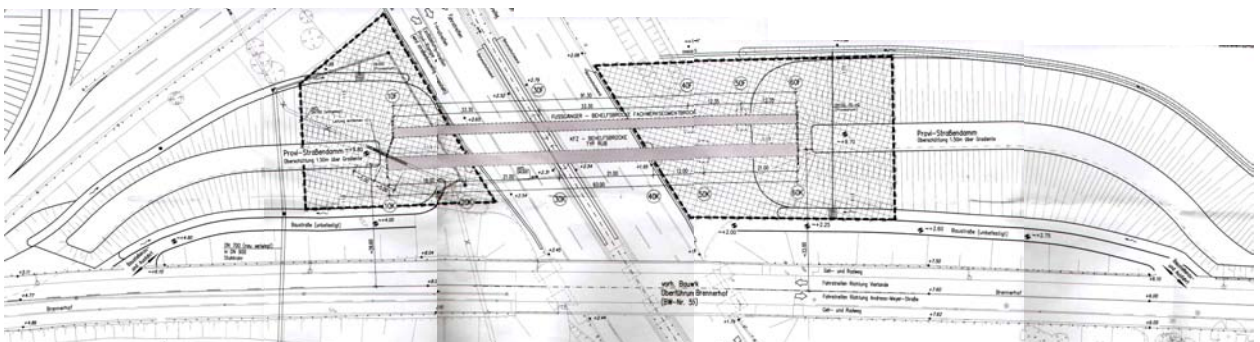
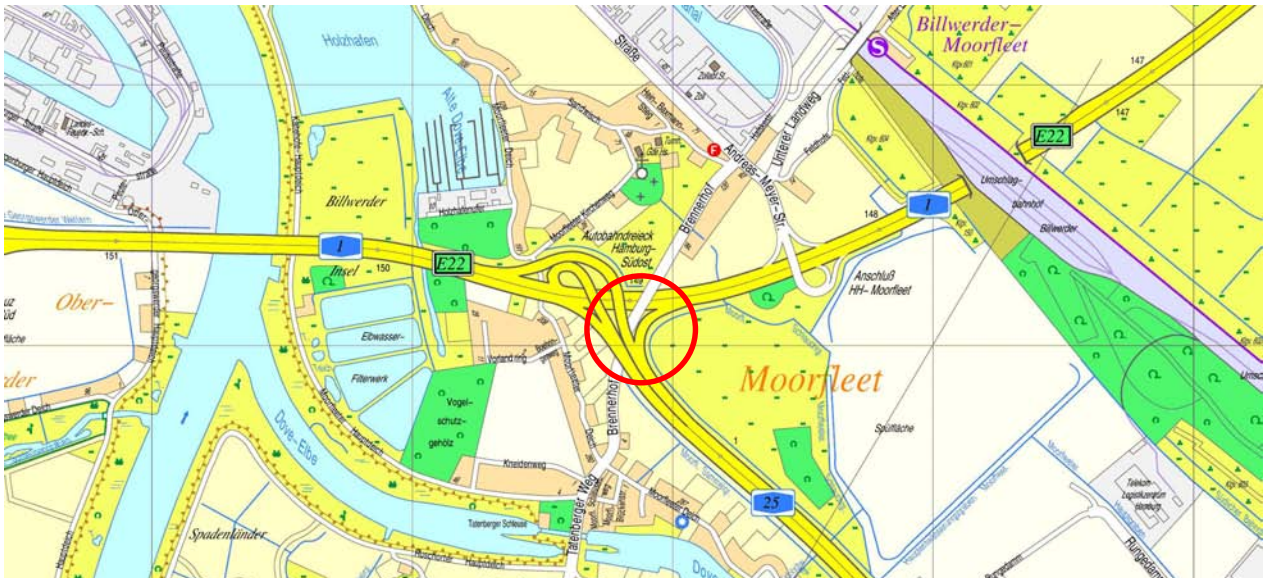
- 1.600 m RW-Kanalbau DN 300 - 600, Beton
zzgl. Anschlussleitungen und Übergabeschächte
- 7.000 m³ Regenrückhaltebecken
- 1.500 m SW-Kanalbau DN 200, Steinzeug
zzgl. Anschlussleitungen und Übergabeschächte
- Schmutzwasserpumpwerk mit Druckrohrleitung
- 15.000 m² Straßenbau (Fahrbahn, Gehweg, Nebenflächen)
- 25.000 m³ Lärmschutzwall
- Versorgungsleitungen (Koordination)



Auftraggeber:	IDB Grundstücksgesellschaft Kreis Harburg KG, Frau Wollenberg, Tel: 040 76691 632
Leistungsphasen:	1 bis 8 und örtliche Bauüberwachng
Gesamthonorar:	ca. XX.000 € brutto
Leistungszeitraum:	2006 - 2009
Bauvolumen:	2 Mio. € brutto
Projektbearbeitung:	Dipl.-Ing. N. Kondler, Dipl.-Ing. W. Ohlenroth

BAB A1: 6-streifiger Ausbau; Provisorium Überführung Brennerhof; Provisorische Rampen

- Straßenbau / Fahrbahnherstellung (Oberbau) / Rad- und Gehwege
- Erdrampen und -dämme
- Untergrundsanierung (Bodenaustausch und Bodenverbesserung)
- Sielleitungen einschl. Rohrvortrieb
- Entwässerungsgräben / Mulden / Grabenverlegung
- Schutz- und Leiteinrichtungen



Auftraggeber:	Behörde für Stadtentwicklung und Umwelt (BSU) Hamburg, Abteilung B 3
Leistungsphasen:	6 einschl. Prüfung von Nebenangeboten
Teilhonorar nur LP 6:	ca. 21.000 € brutto
Leistungszeitraum:	2005
Bauvolumen:	rd. 1,36 Mio. € brutto (Verkehrsanlagen + Ingenieurbauwerke)
Projektbearbeitung:	Dipl.-Ing. W. Ohlenroth , Dipl.-Ing. M. Behn

BAB 1, Grundinstandsetzung Tunnel Moorfleet und Trog Ost:

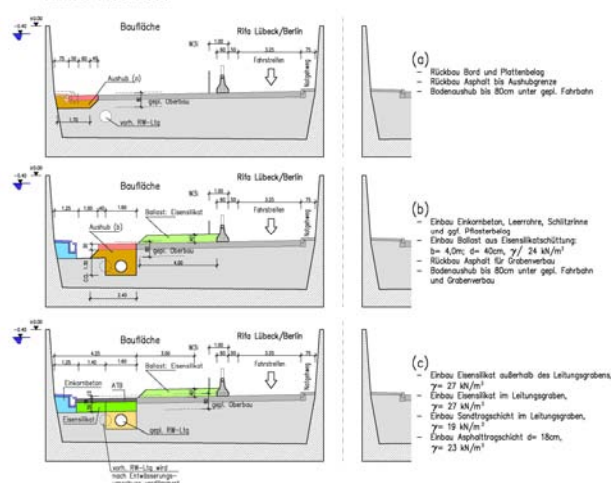
Grundinstandsetzung des Fahrhahnoberbaus und der Entwässerungsanlagen im Tunnel Moorfleet und im Trog Ost unter Berücksichtigung besonderer Randbedingungen (Konstruktion, Verkehr und Auftriebsicherung)

- Abschnittsweiser Straßenbau / Fahrbahnherstellung (Oberbau mit Eisensilikatschicht als Auftriebssicherung) / Notgehwege
- Sanierung der Entwässerungs- und Drainageleitungen
- Leitungstrassenplanung / Versorgungsleitungen
- Besondere Bauablaufplanung

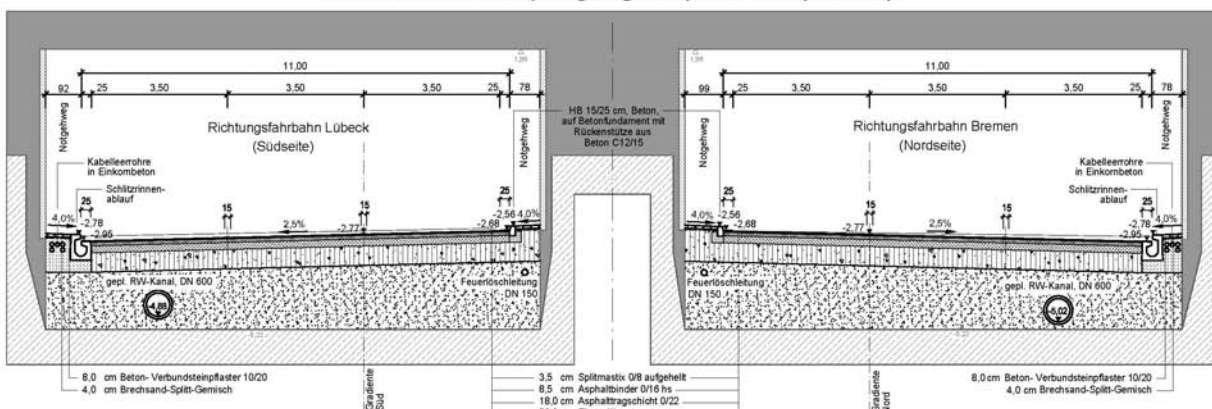
1. Bauabschnitt

- Herstellung Notgehweg
- Herstellung Entwässerung
- Herstellung Eisensilikat- und Asphalttragschicht (ATB) im 1. BA

Tunnel Moorfleet



Querschnitt L-L (Km 147+437)
Tunnel Moorfleet (Eingang Ost), Bkl. SV(RQ 33)



Auftraggeber:

Behörde für Stadtentwicklung und Umwelt (BSU) Hamburg,
Abteilungen B 1 und B 3

Leistungsphasen:

1 bis 6

Gesamthonorar:

ca. 80.000,- € brutto

Leistungszeitraum:

2006

Bauvolumen:

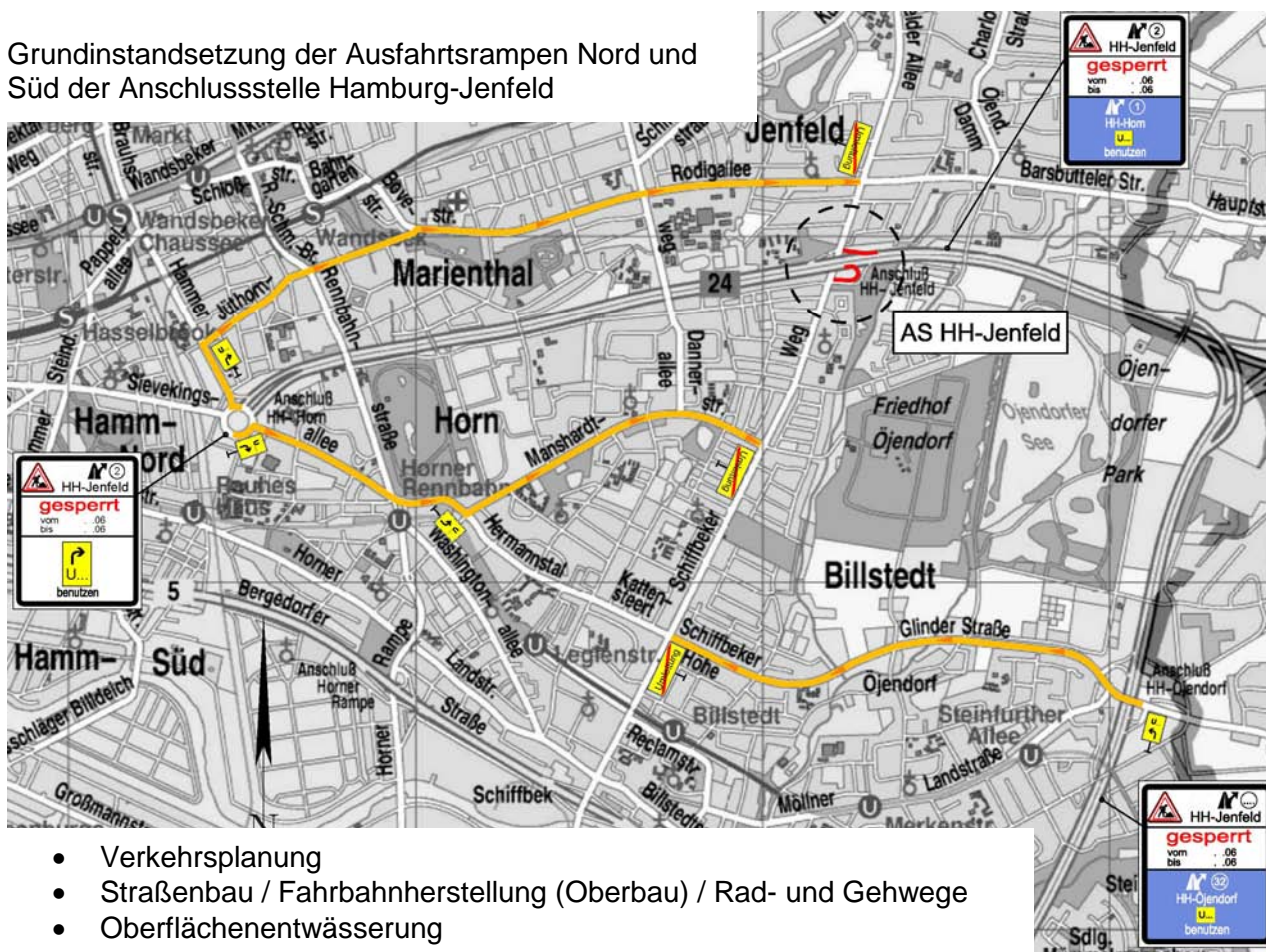
ca. 4,9 Mio. € brutto

Projektbearbeitung:

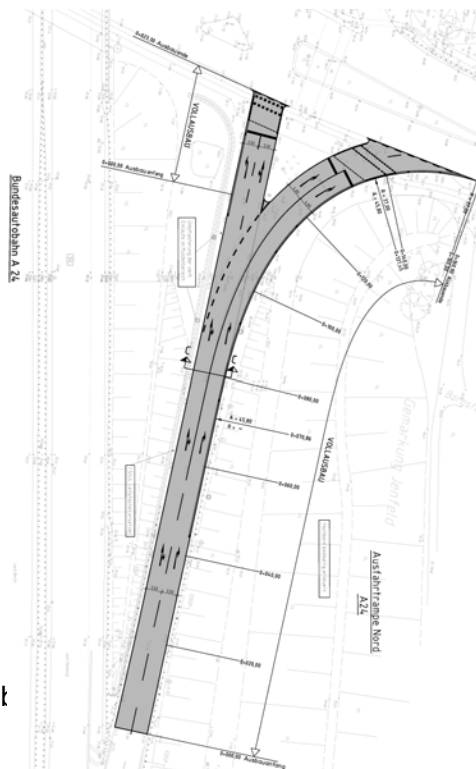
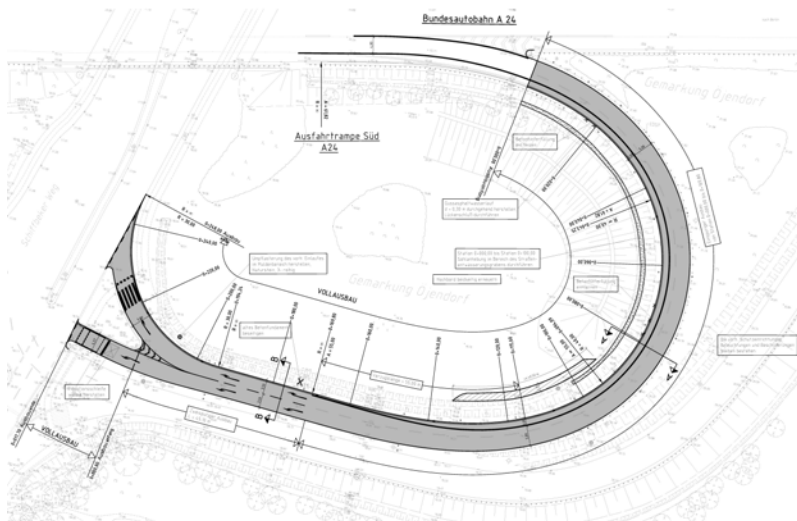
Dipl.-Ing. M. Behn,
Dipl.-Ing. W. Ohlenroth,
Dipl.-Ing. K.-M. Sowitzki,

BAB A24:

Grundinstandsetzung der Ausfahrtsrampen Nord und Süd der Anschlussstelle Hamburg-Jenfeld



- Verkehrsplanung
- Straßenbau / Fahrbahnherstellung (Oberbau) / Rad- und Gehwege
- Oberflächenentwässerung
- Schutz- und Leiteinrichtungen



Auftraggeber:

Behörde für Stadtentwicklung
und Umwelt (BSU) Hamburg,
Abteilung B 3

Leistungsphasen:

LP 6 einschl. Prüfung von Nebenangel

Honorar LP 6:

ca. 8.000 € brutto

Leistungszeitraum:

2006

Bauvolumen:

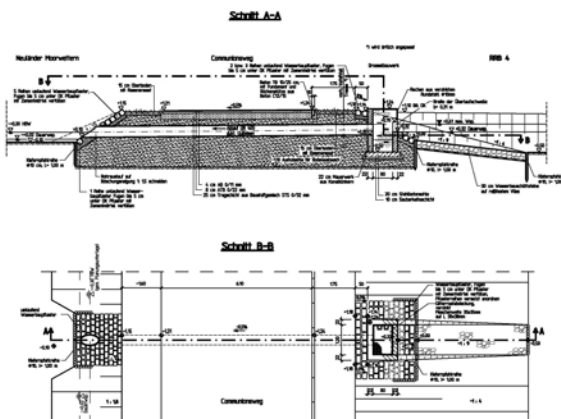
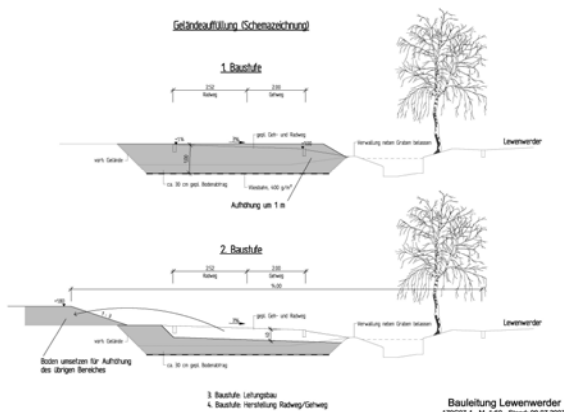
ca. 590.000 € brutto

Projektbearbeitung:

Dipl.-Ing. K.-M. Sowitzki

Gewerbeerschließung Lewenwerder in Hamburg Neuland

- 1) Kombinierte Baumaßnahme mit Erdbau, Gewässerbau und Straßenbau. Ausführung unter Aufrechterhaltung der als Sackgasse ausgebildeten Zufahrt in ein Gewerbegebiet. Der Erdbau erfolgte teilweise unter Wasser. Für den ausgebauten Boden war aufgrund der Schadstoffbelastung ein Entsorgungsmanagement erforderlich.
 - 15.000 m³ Boden ausbauen und entsorgen
 - 10.000 m³ Boden liefern und einbauen
 - Rückhaltebecken und Gräben herstellen
 - Rohrleitungen und Entwässerungsbauwerke mit Anschluss an die Vorflut
 - Koordination zur Umlegung und Neuverlegung umfangreicher Versorgungsleitungen
 - Trockenhaltung der Baustelle
 - 2.500 m² Fahrbahnneubau bzw. Grundinstandsetzung in kleinteiliger Bauweise
 - Provisorien zur Aufrechterhaltung des Verkehrs
 - 2.000 m² Pflaster in Nebenflächen herstellen
 - Intensive Betreuung der Anlieger



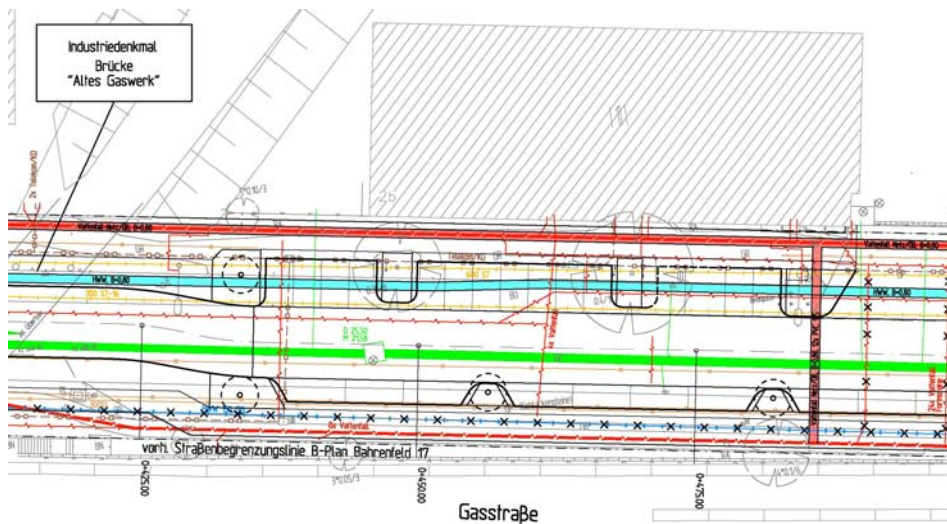
Unsere Leistung: Leistungsphasen 1 bis 9 (HOAI, Teil VII), örtl. Bauüberwachung.

- 2) Leistungszeitraum: 2007 / 2008
- 3) Honorar: ca. 72.000 € brutto
Bauvolumen: ca. 1,2 Mio € brutto
- 4) Projektleitung: Dipl.-Ing. K.-M. Sowitzki
Projektbearbeitung: Dipl.-Ing. K.-M. Sowitzki
- 5) Auftraggeber: Freie und Hansestadt Hamburg, Landesbetrieb Straßen, Brücken und Gewässer, Herr Heuer, Tel.: 040 754 30 29

Grundinstandsetzung Gasstraße:

Grundinstandsetzung der Gasstraße auf einer Länge von ca. 550 m in HH-Altona

- Straßenbau / Fahrbahnherstellung (Oberbau) / Rad- und Gehwege, Überfahrten und Nebenflächen
- Fahrbahntwässerung
- Leitungstrassenplanung

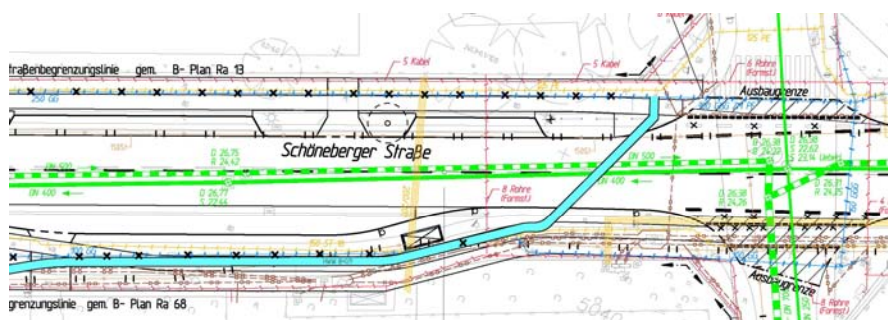
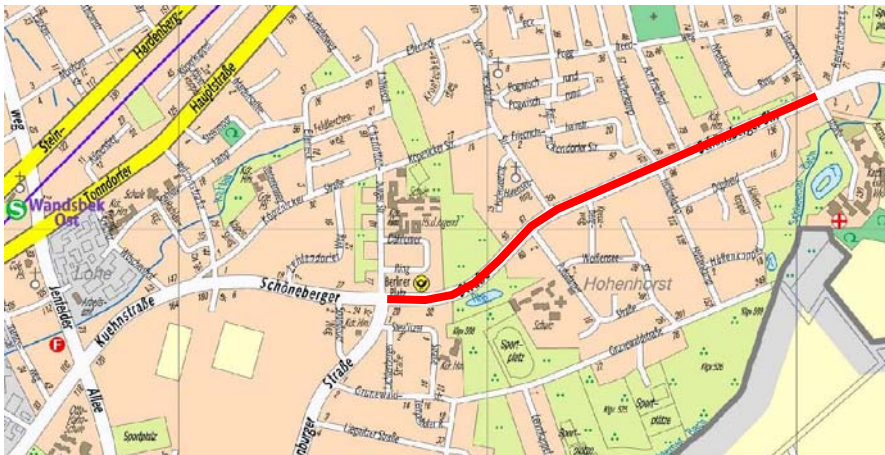


Auftraggeber:	Bezirksamt Hamburg-Altona, Tiefbauabteilung
Leistungsphasen:	1 bis 5 (gem. HOAI, Teil VII)
Gesamthonorar:	ca. 65.000 € brutto
Leistungszeitraum:	2005 / 2006
Bauvolumen:	ca. 1,2 Mio. €
Projektleitung:	Dipl.-Ing. W. Ohlenroth
Projektbearbeitung:	Dipl.-Ing. A. Matz

Grundinstandsetzung Schöneberger Straße:

Grundinstandsetzung der Schöneberger Straße in HH-Wandsbek; Bereich Charlottenburger Straße bis Liliencronstraße in 2 Bauabschnitten (ca. 1,6 km)

- Straßenbau / Fahrbahnherstellung (Oberbau) / Rad- und Gehwege / Nebenflächen
- Leitungstrassenplanung
- Versorgungsleitungen (Koordinationen)

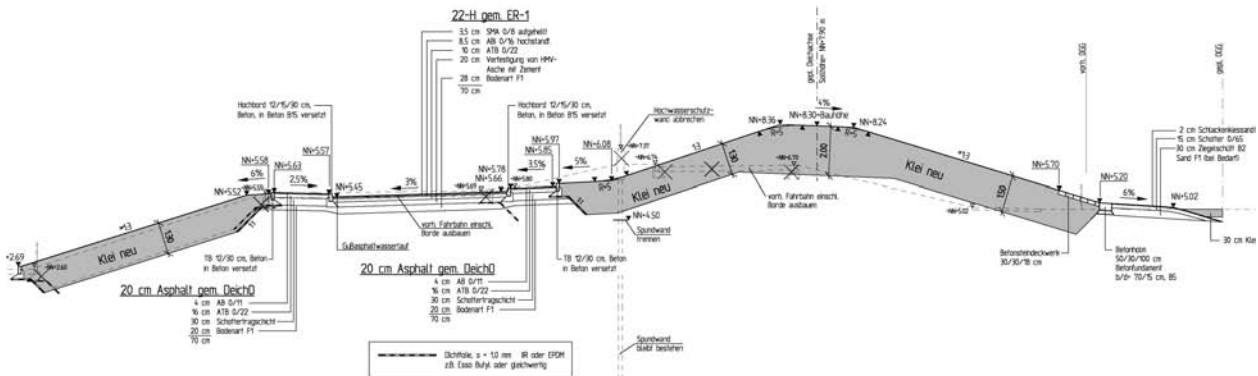
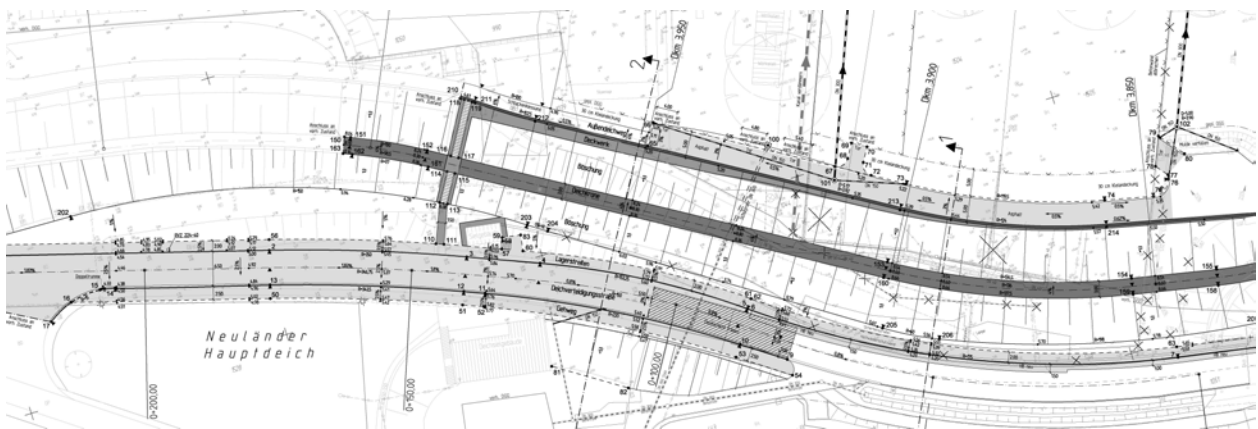


Auftraggeber:	Bezirksamt Hamburg-Wandsbek, Tiefbauabteilung
Leistungsphasen:	1 bis 6 (gem. HOAI, Teil VII) + Leitungstrassenplanung + SiGeko
Gesamthonorar:	ca. 125.000 € brutto
Leistungszeitraum:	2001 bis 2007
Bauvolumen:	1,75 Mio. € brutto
Projektleitung:	Dipl.-Ing. W. Ohlenroth
Projektbearbeitung:	Dipl.-Ing. K.-M. Sowitzki, Dipl.-Ing. K. Liborius

Neuländer Hauptdeich - Ost:

Neubau eines 460 m langen Erddeiches mit paralleler Hauptverkehrsstraße in HH-Harburg (als letzter Teilabschnitt eines insgesamt von uns geplanten zusammenhängenden ca. 4 km langen Deichabschnittes)

- Erdbau, Deichbau
- Deckwerksbau
- Straßenbau



Auftraggeber: Behörde für Stadtentwicklung und Umwelt (BSU) Hamburg, Abteilung B6 (Hochwasserschutz),
 Leistungsphasen: 1 bis 6 (gem. HOAI, Teil VII), **einschl. Genehmigungsplanung nach HWaG**
 Gesamthonorar: ca. 135.000 € brutto
 Leistungszeitraum: 1998 - 2006
 Bauvolumen: ca. 1,6 Mio. € brutto
 Projektleitung: Dipl.-Ing. M. Brunckhorst
 Projektbearbeitung: Dipl.-Ing. M. Brunckhorst, Dipl.-Ing. A. Matz

Besonderes:

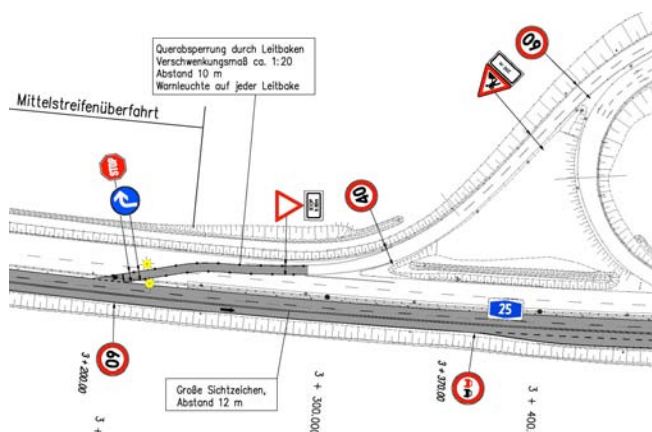
1. Verlegung der Hochwasserschutzlinie zur Wasserseite und Rückbau der vorhandenen Hochwasserschutzwand.
2. Trassierung der Deichverteidigungsstraße als Hauptverkehrsstraße
3. Bodenansanierung des belasteten Baugrundes als Vorwegmaßnahme.
4. Herstellung der Hochwasserschutzanlage in 2 Baustufen (Erddeich und Straßenbau) aufgrund von zu erwartenden Setzungen, die zur Beschädigung der Straße führen könnten.



BAB A25:

Grundinstandsetzung beider Richtungsfahrbahnen von km 1+740 bis km 6+480 in 3 Bauabschnitten

- Fahrbahnherstellung (Oberbau)
- Untergrundverbesserung (Bodenaustausch)
- Fahrbahntwässerung / Sielbaumaßnahmen
- Schutz- und Leiteinrichtungen
- Verkehrsführung während der Bauzeit
- Fahrbahnmarkierungen



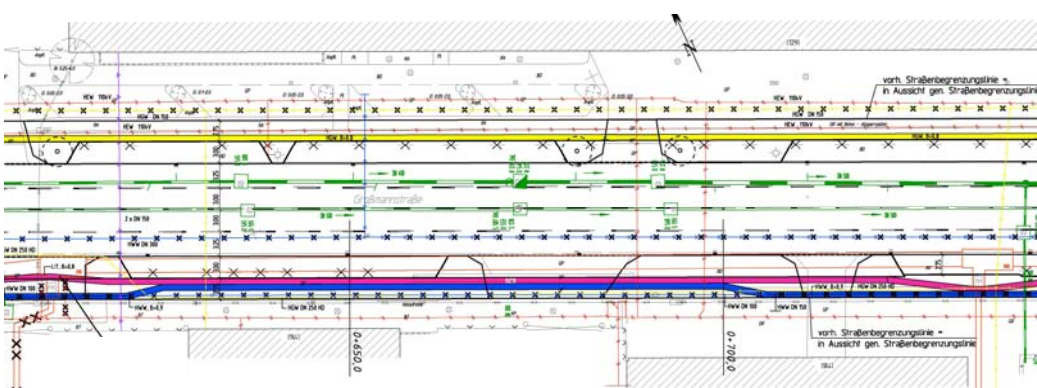
Auftraggeber:	Behörde für Stadtentwicklung und Umwelt (BSU) Hamburg, Abteilung B 3
Leistungsphasen:	6, 7 und Verkehrsablaufplanung
Gesamthonorar:	ca. 80.000 € brutto für 3 Bauabschnitte
Leistungszeitraum:	2003 bis 2005
Bauvolumen:	ca. 14,88 Mio. € brutto
Projektbearbeitung:	Dipl.-Ing. K.-M. Sowitzki, Dipl.-Ing. W. Ohlenroth,

Die Ausschreibungsunterlagen für eine Fahrbahnsanierung (Hocheinbau) wurden im o.a. Streckenabschnitt ebenfalls von uns erstellt. Teilhonorar nur LP 6: ca. 18.500 € brutto.

Grundinstandsetzung Großmannstraße:

Grundinstandsetzung der Großmannstraße in HH-Rothenburgsort;
Bereich Borsigstraße bis Ausschläger Billdeich in 2 Bauabschnitten
(ca. 1,8 km, 4-spurige Hauptverkehrsstraße)

- Straßenbau / Fahrbahnherstellung (Oberbau) / Rad- und Gehwege, Überfahrten und Nebenflächen
- Bodenaustausch
- Erdbau
- Leitungstrassenplanung
- Versorgungsleitungen (Koordinationen)

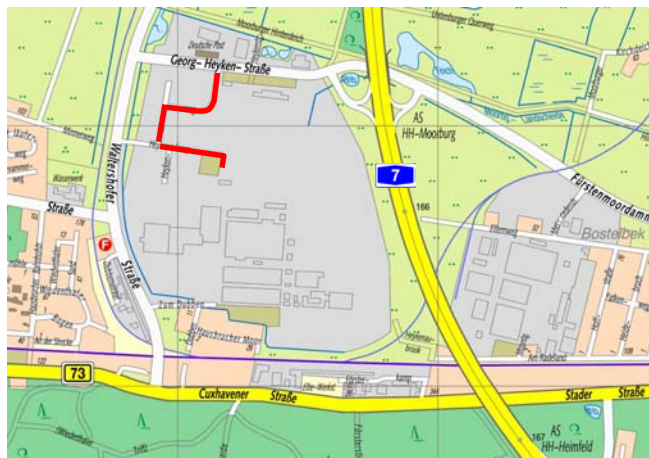
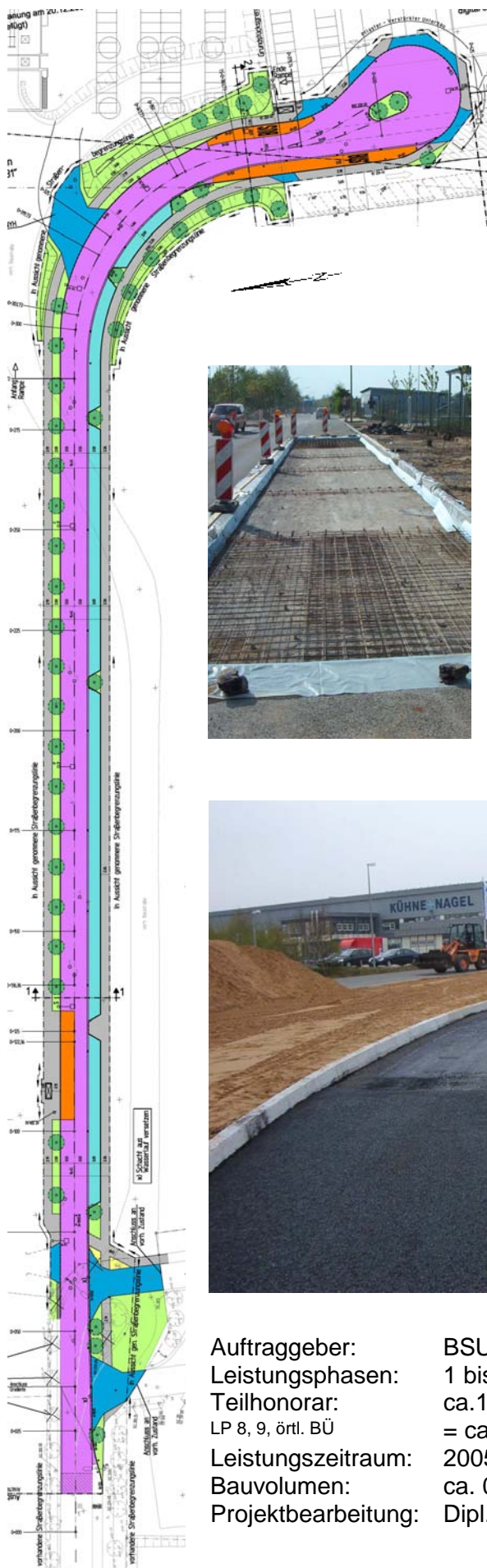


Auftraggeber:	Behörde für Stadtentwicklung und Umwelt (BSU) Hamburg Abteilung B 1 - B 3
Leistungsphasen:	1 bis 9 (gem. HOAI, Teil VII) + Leitungstrassenplanung + örtl. Bauüberwachung + Verkehrsablaufplanung
Gesamthonorar:	ca. 270.000 € brutto
Leistungszeitraum:	2001 bis 2004
Bauvolumen:	ca. 3,9 Mio. € brutto
Projektleitung:	Dipl.-Ing. W. Ohlenroth
Projektbearbeitung:	Dipl.-Ing. K.-M. Sowitzki, Dipl.-Ing. K. Elvers

Erschließung Hausbruch:

Erschließung Heykenaukamp (1. Baumaßnahme) und Heykenauweg (2. Baumaßnahme)

- Straßenbau / Fahrbahn / Gehwege / LKW-Parkstreifen / Nebenflächen
- RW-Trummenanschlüsseleitungen
- Versorgungsleitungen (Koordination)

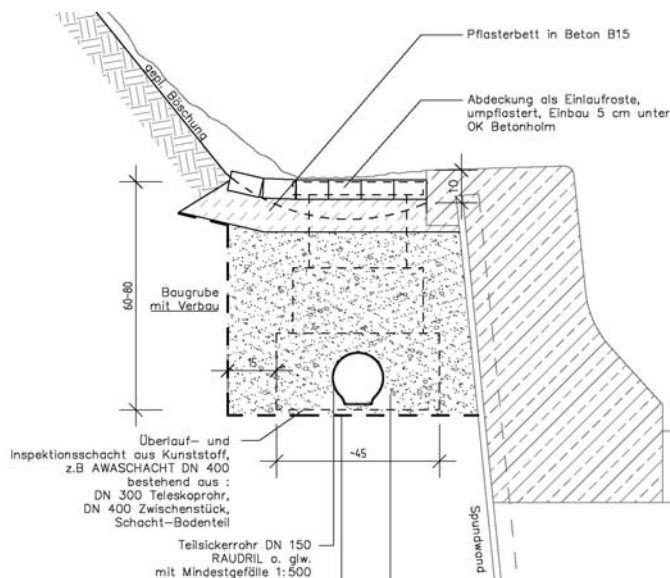


Auftraggeber:	BSU - B 332, Herr Heuer, Tel.: 7543029
Leistungsphasen:	1 bis 5, 8, 9 und örtliche Bauüberwachung
Teilhonorar:	ca.18.900 €+ ca. 14.000 €
	= ca. 32.900 € brutto
Leistungszeitraum:	2005
Bauvolumen:	ca. 0,40 Mio. €+ ca. 0,17 Mio. € brutto
Projektbearbeitung:	Dipl.-Ing. K. Elvers, Dipl.-Ing. W. Ohlenroth

BAB A24:

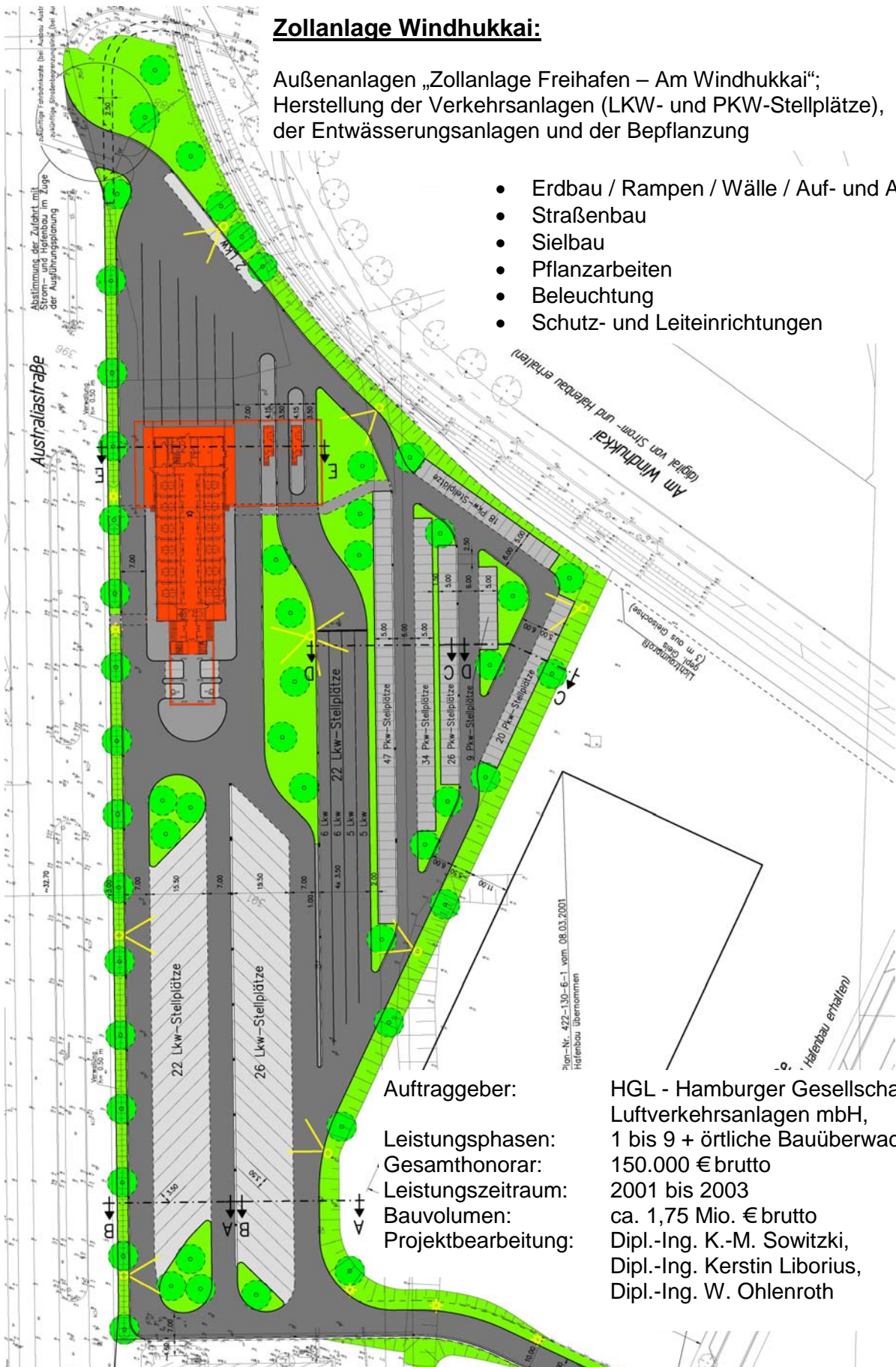
Grundinstandsetzung der Entwässerungsanlagen von km 0+100 bis km 3+000

- Fahrbahntwässerung / Sielbaumaßnahmen
- Böschungfußdränage mit Trogwanddurchdringung
- Flächendränage / Planumsentwässerung



Auftraggeber:	Behörde für Stadtentwicklung und Umwelt (BSU) Hamburg, Abteilungen B 1 und B 3
Leistungsphasen:	1 bis 6
Gesamthonorar:	ca. 76.000 € brutto
Leistungszeit:	2003 / 2004
Bauvolumen:	ca. 1,78 Mio. € brutto
Projektbearbeitung:	Dipl.-Ing. K.-M. Sowitzki, Dipl.-Ing. W. Ohlenroth

Wir möchten hier erwähnen, dass wir für die BSU-B331, Herrn Colmorgen für die GI BAB A24, 1. BA-Straßenbauarbeiten die Preisprüfungen des 1. bis 3. Nachtragsangebotes der Bietergemeinschaft Beckerbau / Strabag durchgeführt haben.



Zollanlage Windhukkai:

Außenanlagen „Zollanlage Freihafen – Am Windhukkai“;
Herstellung der Verkehrsanlagen (LKW- und PKW-Stellplätze),
der Entwässerungsanlagen und der Bepflanzung

- Erdbau / Rampen / Wälle / Auf- und Abtrag
- Straßenbau
- Sielbau
- Pflanzarbeiten
- Beleuchtung
- Schutz- und Leiteinrichtungen

Auftraggeber:

Leistungsphasen:

Gesamthonorar:

Leistungszeitraum:

Bauvolumen:

Projektbearbeitung:

HGL - Hamburger Gesellschaft für
Luftverkehrsanlagen mbH,

1 bis 9 + örtliche Bauüberwachung
150.000 € brutto

2001 bis 2003

ca. 1,75 Mio. € brutto

Dipl.-Ing. K.-M. Sowitzki,
Dipl.-Ing. Kerstin Liborius,
Dipl.-Ing. W. Ohlenroth

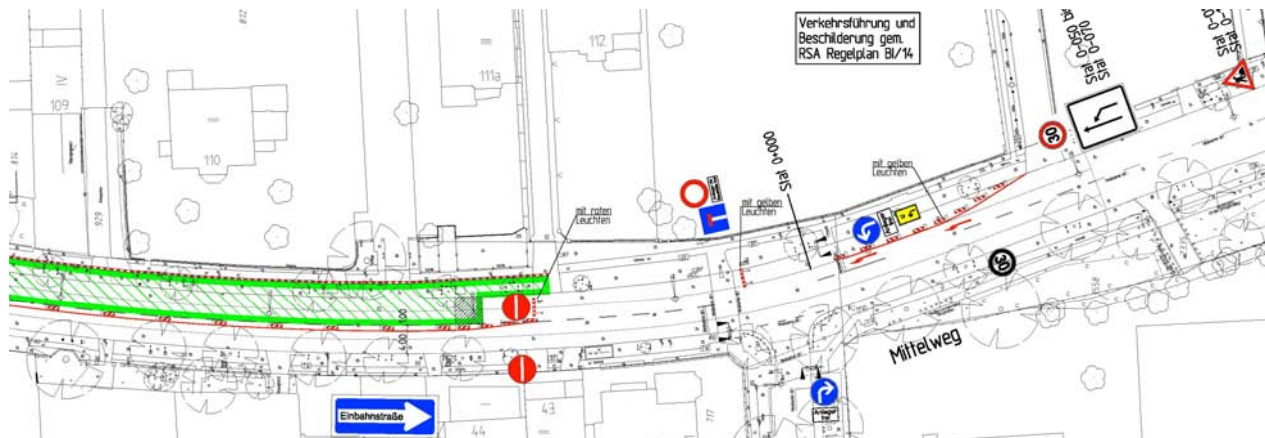
Mittelweg:

Grundinstandsetzung Mittelweg in 2. Bauabschnitten

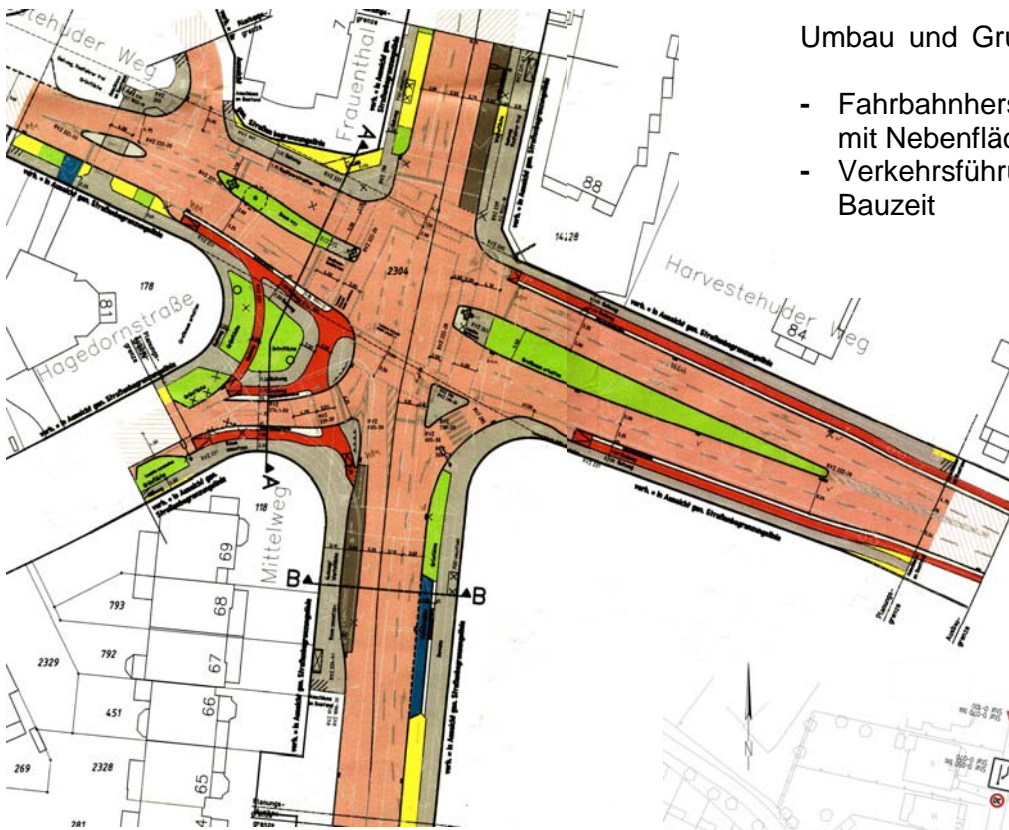
Bereich Hansastraße bis Knoten Harvestehuder Weg (ca. 500 m, Hauptverkehrsstraße mit bis zu 11 m breiter Fahrbahn Verkehrsknoten)

- Straßenbau / Fahrbahnherstellung (Oberbau) / Rad- und Gehwege, Überfahrten und Nebenflächen
- Fahrbahntwässerung
- Verkehrsführung während der Bauzeit / Umleitungsplanung

Auftraggeber: Behörde für Stadtentwicklung und Umwelt (BSU) Hamburg, Abteilung B 3
 Leistungsphasen: 6 + Verkehrsablaufplanung
 Honorar: ca. 54.000 € brutto
 Leistungszeitraum: 2006
 Bauvolumen: ca. 2,3 Mio € brutto
 Projektbearbeitung: Dipl.-Ing. M. Brunckhorst
 Dipl.-Ing. N. Kondler

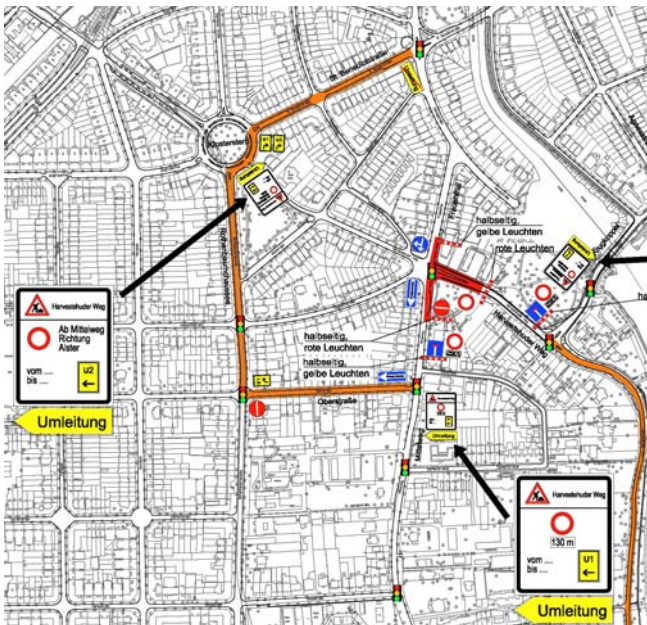


Knoten Harvestehuder Weg / Mittelweg:



Umbau und Grundinstandsetzung

- Fahrbahnherstellung (Oberbau) mit Nebenflächen
- Verkehrsführung während der Bauzeit



Auftraggeber:
 Leistungsphasen:
 Teilhonorar nur LP 6:
 Leistungszeitraum:
 Bauvolumen:
 Projektbearbeitung:

BSU - B 312, Herr Schmidt, Tel.: 42840 3431
 6 + Verkehrsablaufplanung
 ca. 12.100 € brutto
 2004
 ca. 1,12 Mio. € brutto
 Dipl.-Ing. M. Brunckhorst

Eißendorfer Straße:

Grundinstandsetzung Eißendorfer Straße

Bereich Knoten Harburger Ring bis Gazertstraße (ca.700 m)

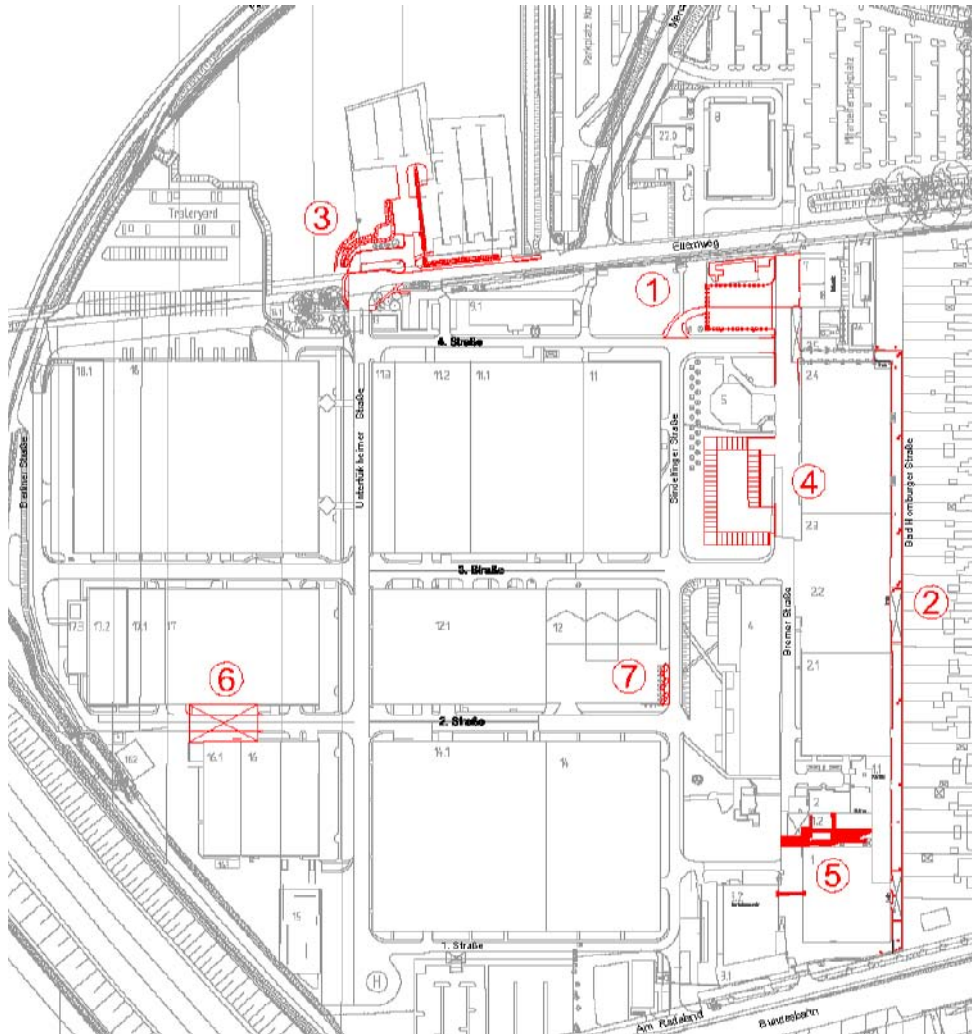
- Straßenbau / Fahrbahnherstellung (Oberbau) / Rad- und Gehwege, Überfahrten und Nebenflächen
- Verkehrsführung
- Versorgungsleitungen (Koordination)
- LSA-Umbau (Koordination)



Auftraggeber: BSU - BS 3, Herr Latzer, Tel.: 42840 3074
 Leistungsphasen: 8, 9 und örtl. Bauüberwachung
 Teilhonorar LP 8, 9: ca. 49.200 € brutto
 Leistungszeitraum: 2003
 Bauvolumen: ca. 930.000 € brutto
 Projektbearbeitung: Dipl.-Ing. K.-M. Sowitzki

Daimler AG – diverse Projekte:

1. Grundinstandsetzung / Infrastrukturerneuerung Bremer Straße Nord
2. Grundinstandsetzung Bad Homburger Straße
3. Herstellung Besucherparkplatz Ellernweg sowie Umbau der Werkszufahrt Ellernweg
4. Herstellung Traileryard Bremer Straße
5. Sanierung von Infrastrukturleitungen im Bereich Bremer Straße Süd
6. Straßenumbau im Bereich der Überdachung Halle 16
7. Herstellung von Wechselbrückenauflegerstellplätzen

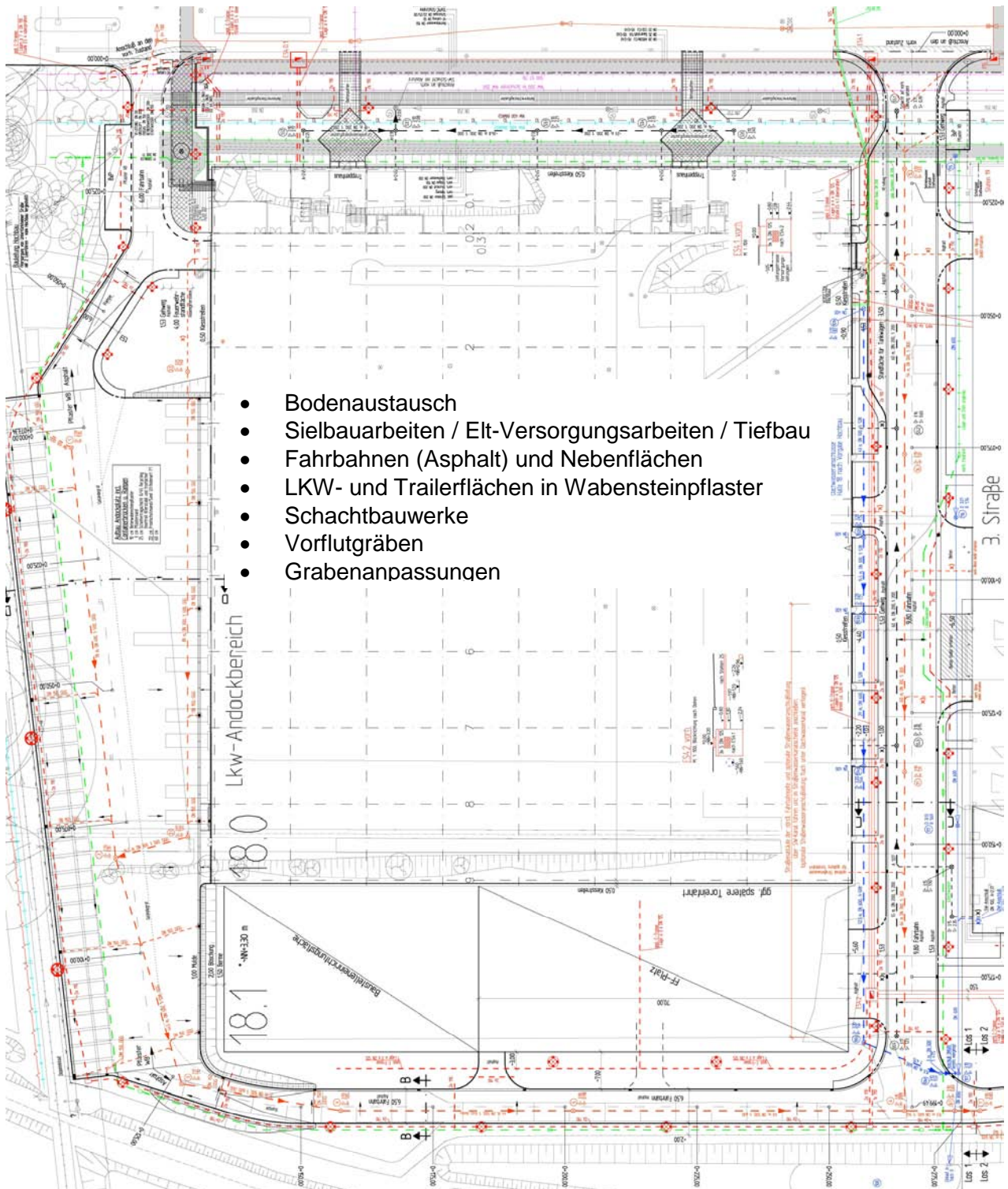


- Flächenbefestigungsplanung (1, 2, 3, 4, 5, 6, 7)
(Asphalt, Beton, Pflaster, Glensanda)
- Leitungstrassenplanung (1, 2, 3, 4, 5, 6)
- Oberflächenentwässerung bis DN 800 (1, 2, 3, 4)
- Kabelleerrohrsysteme (1, 2, 5)

Auftraggeber: Daimler AG, Werk Hamburg, Abteilung TWP
 Leistungsphasen: 1 bis 9 + örtliche Bauüberwachung
 Gesamthonorar: ca. 175.000 € brutto
 Leistungszeitraum: 2006 bis 2009
 Bauvolumen: Insgesamt ca. 3,0 Mio. € brutto
 Projektbearbeitung: Dipl.-Ing. W. Ohlenroth,
 Dipl.-Ing. M. Behn

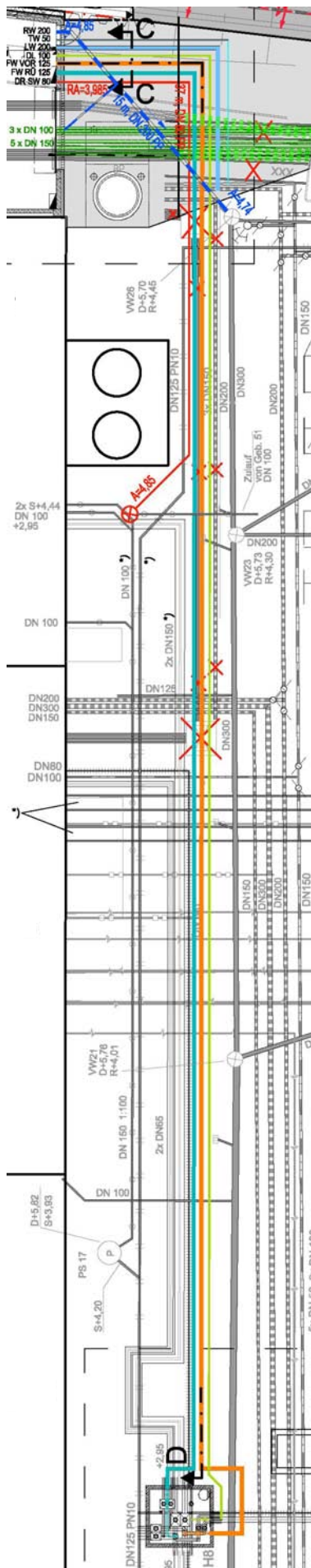
DaimlerChrysler - Neubau Halle 18:

Neubau Halle 18, Tiefbau-Außenanlagen im Werk der DaimlerChrysler AG in HH-Harburg



- Bodenaustausch
- Sielbauarbeiten / Elt-Versorgungsarbeiten / Tiefbau
- Fahrbahnen (Asphalt) und Nebenflächen
- LKW- und Trailerflächen in Wabensteinpflaster
- Schachtbauwerke
- Vorflutgräben
- Grabenanpassungen

Auftraggeber:	DaimlerChrysler AG, Werk Hamburg, Abteilung TWP
Leistungsphasen:	1 bis 7 (gem. HOAI, Teil VII) sowie unterstützende Bauleitung
Gesamthonorar:	ca. 100.000 € brutto
Leistungszeitraum:	2003 bis 2005
Bauvolumen:	ca. 1,4 Mio. € brutto
Projektleitung:	Dipl.-Ing. W. Ohlenroth
Projektbearbeitung:	Dipl.-Ing. W. Ohlenroth, Dipl.-Ing. M. Brunckhorst

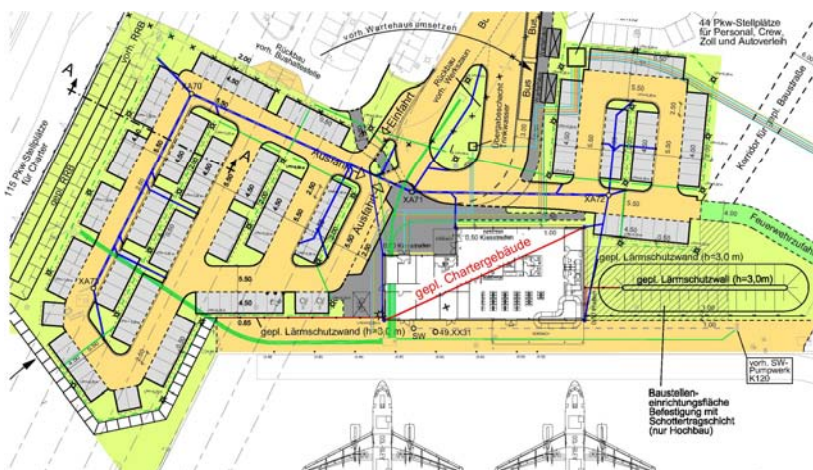


Airbus Deutschland GmbH:

Außenanlagen und Infrastruktur SLW-Shop (Lackierhallen im Bereich der HWS-Anlagen) und Chartergebäude auf dem Airbus-Werksgelände in HH-Finkenwerder

- Fernwärmeleitungen DN 125 / 125
- Druckluftleitungen DN 100
- Trinkwasser-, Löschwasser-, Schmutzwasserdruckleitung, Regenwasserkanal, Kabelleerrohrsystem
- Flächenbefestigungen (Pflaster und Asphalt)

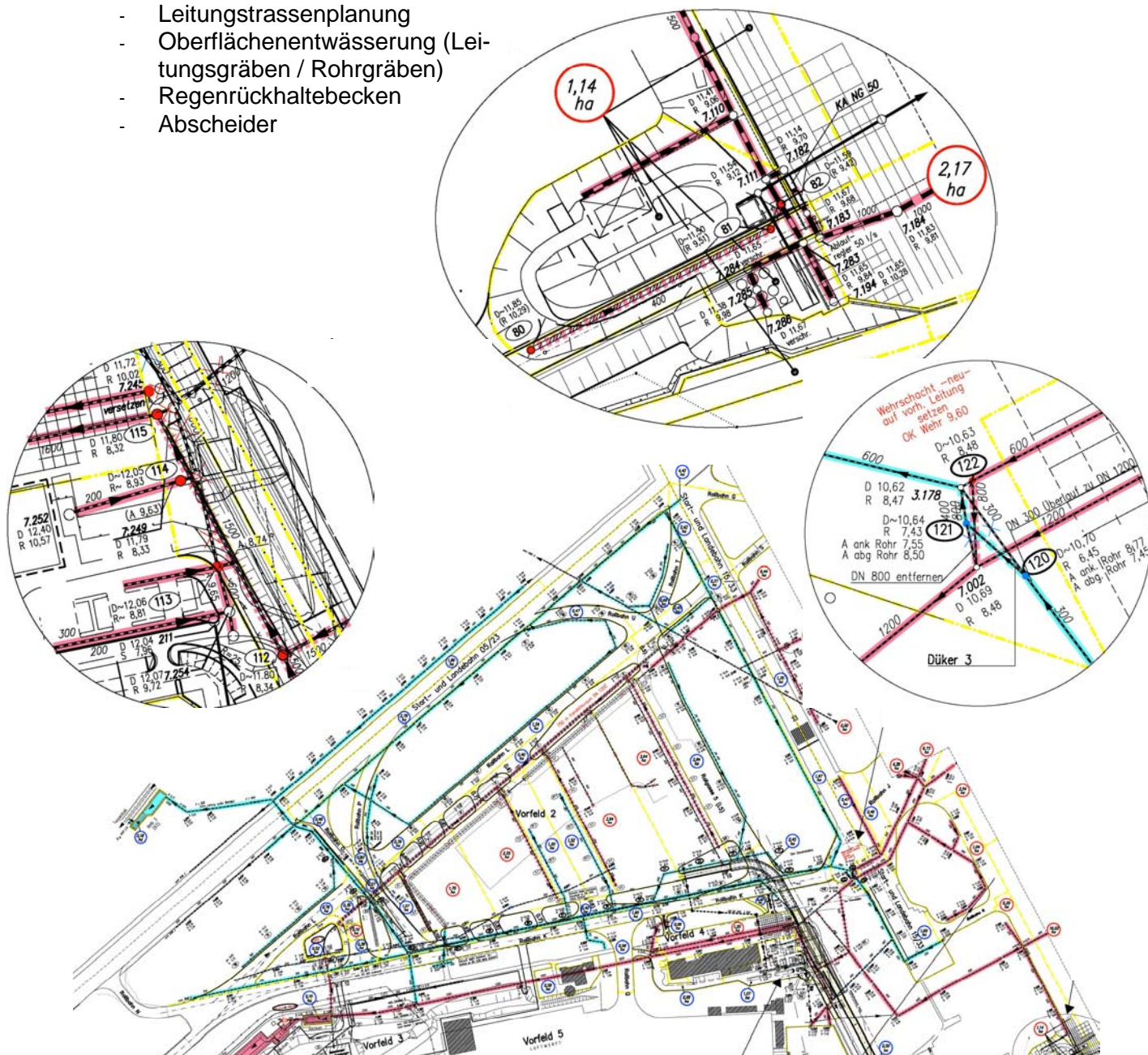
Auftraggeber: Airbus Deutschland GmbH, Standort Hamburg-Finkenwerder, Bereich NDAI
 Leistungsphasen: 1 bis 9 (gem. HOAI, Teil VII) sowie ortl. Bauüberwachung
 Gesamthonorar: ca. 100.000 €
 Leistungszeitraum: 2005 / 2006
 Bauvolumen: ca. 1,4 Mio. € brutto
 Projektbearbeitung: Dipl.-Ing. M. Behn, Dipl.-Ing. M. Brunckhorst, Dipl.-Ing. N. Kondler



Flughafen Hamburg - Erweiterung Vorfeld 2 und 3 :

Oberflächenentwässerung für die Erweiterung der Vorfelder 2 und 3 sowie Verbindungsstraße mit Untertunnelung der Rollbahn K

- Oberflächenbefestigung / Straßenbau
- Entwurf Tunnel
- Leitungstrassenplanung
- Oberflächenentwässerung (Leitungsgräben / Rohrgräben)
- Regenrückhaltebecken
- Abscheider



Auftraggeber:	Flughafen Hamburg GmbH
Leistungsphasen:	gem. HOAI, Teil VII: 1 - 9 und örtl. Bauüberwachung gem. HOAI, Teil VIII: 1 - 3
Gesamthonorar:	ca. 1,2 Mio. € brutto
Leistungszeitraum:	1995 - 2002
Bauvolumen:	ca. 20 Mio. € brutto
Projektleitung:	Dipl.-Ing. D. Ohlenroth
Projektbearbeitung:	Dipl.-Ing. W. Ohlenroth, Dipl.-Ing. M. Brunckhorst, Dipl.-Ing. K. Elvers, Dipl.-Ing. K. Liborius