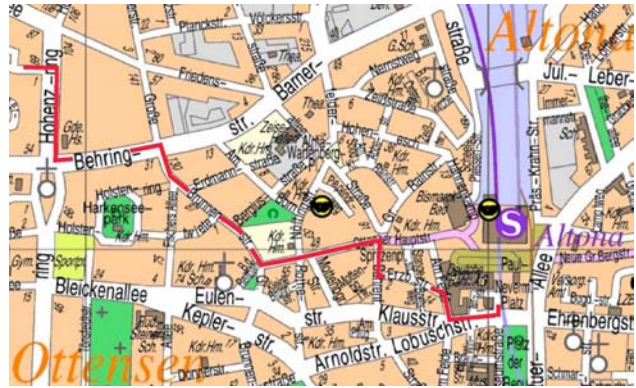


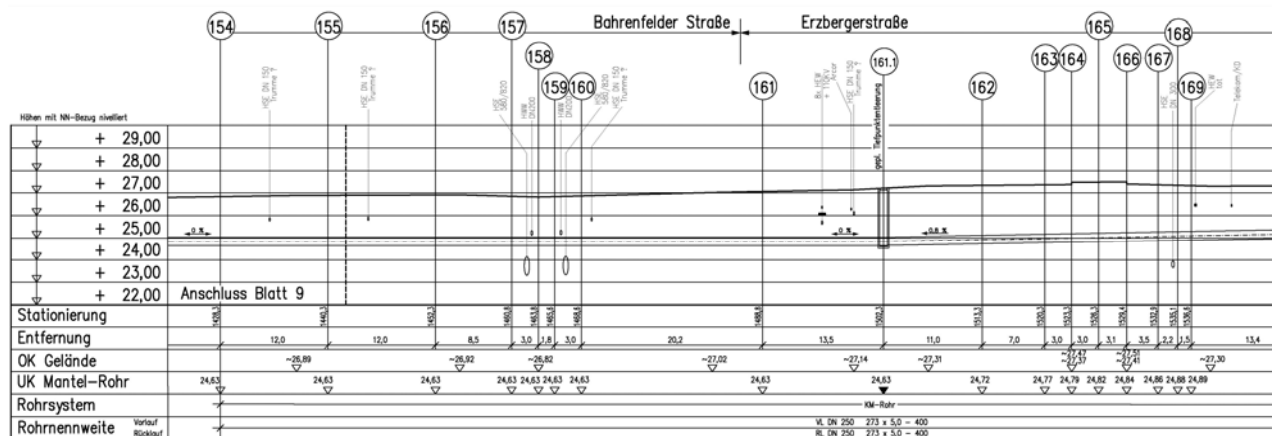
Fernwärmeleitung „Spange Altona“:

Neubau einer ca. 1.900 m langen Fernwärmeleitung DN 250 / 250 (Kunststoffmantelrohre) im Ortszentrum von HH-Altona

- Straßenbau (Aufbruch + Wiederherstellung) in Fahrbahnen und Nebenflächen
- Leitungsgräben / Rohrgräben
- Leitungstrassenplanung
- Verkehrsführungsplanung
- Schachtbauwerke



Auftraggeber: Vattenfall Europe Hamburg AG (ehem. HEW)
Leistungsphasen: 1 bis 9 (HOAI, Teil VII), sowie örtl. Bauüberwachung
Gesamthonorar: ca. 160.000 € brutto
Leistungszeitraum: 2005 / 2006
Bauvolumen: ca. 3,5 Mio € brutto
Projektleitung: Dipl.-Ing. K.-M. Sowitzki
Projektbearbeitung: Dipl.-Ing. K.-M. Sowitzki, Dipl.-Ing. A. Matz

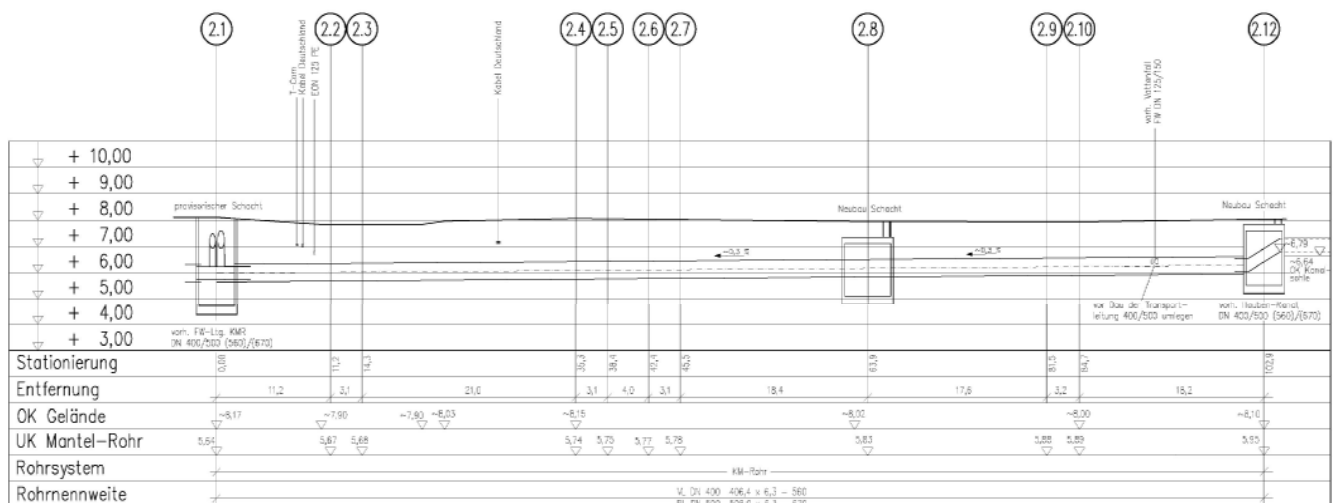
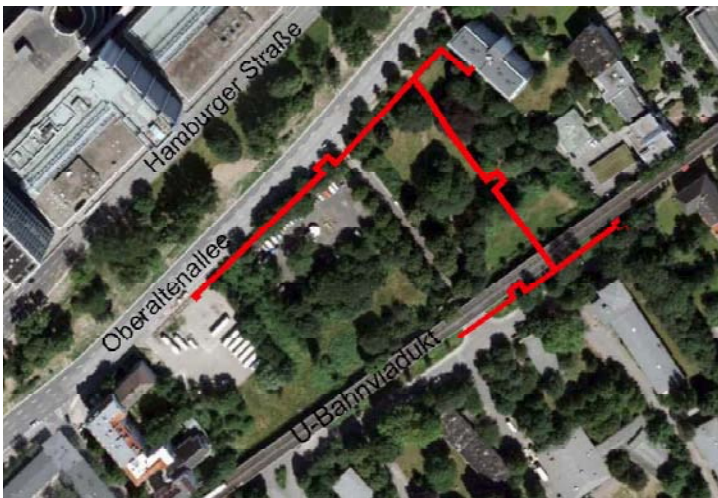


Fernwärmeleitungen Oberaltenallee:

- 1) Umlegung von Fernwärmeleitungen im Zuge der Umsetzung eines B-Planes in Hamburg Uhlenhorst. Betroffen sind diverse Leitungen vom Hausanschluss DN 65 bis zu Transportleitungen DN 400/500. Die Trassen liegen in sensiblen Bereichen, z. B. unter wertvollen alten Bäumen oder unmittelbar neben einem Viadukt der Hochbahn. Zum Leistungsumfang gehören auch 3 Schachtbauwerke mit Abmessungen bis ca. 5 x 5 m.

Unsere Leistung: Leistungsphasen 1 bis 8 (HOAI, Teil VII), örtl. Bauüberwachung.

- 2) Leistungszeitraum: 2008 / 2009
- 3) Honorar: ca. 75.000 € brutto
Bauvolumen: ca. 1,0 Mio. € brutto (Tiefbau)
- 4) Projektleitung: Dipl.-Ing. K.-M. Sowitzki
Projektbearbeitung: Dipl.-Ing. K.-M. Sowitzki
Dipl.-Ing. M. Behn
- 5) Auftraggeber: Vattenfall Europe Wärme AG,
Herr Eichholz, Telefon 040 6396-2555

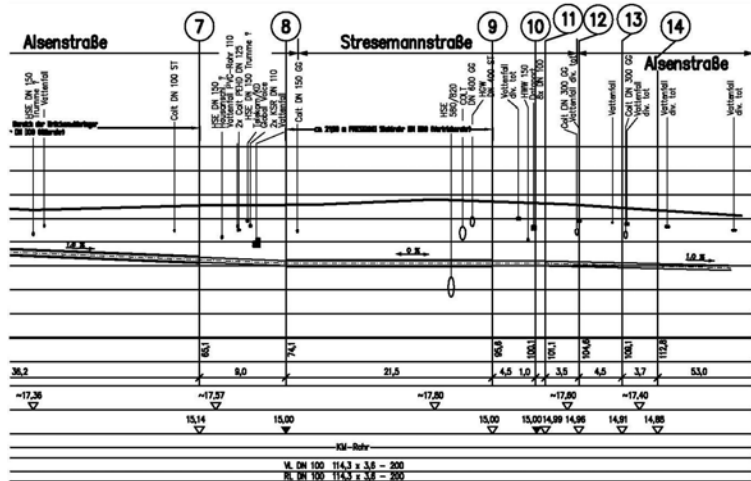
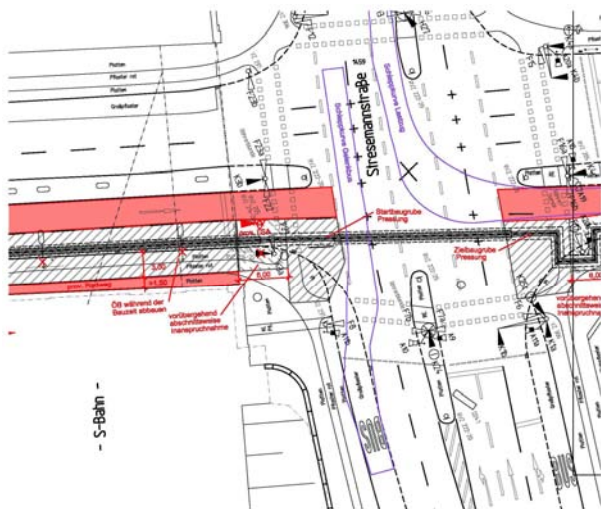


Fernwärmeleitung Alsenstraße

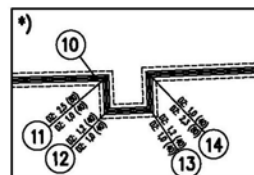
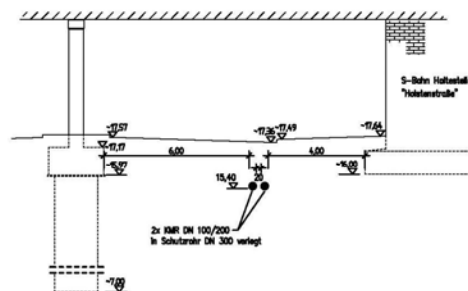
1) Bau einer neuen Masche im Fernwärmenetz im Westen Hamburgs. Verlegt wurden Kunststoffmantelrohre DN 100/100. Die Ausführung erfolgte unter schwierigen Randbedingungen im Knotenpunktsbereich Stresemannstraße / Alsenstraße / Holstenplatz. Die Stresemannstraße wurde in geschlossener Bauweise gequert. Ein Teil der Arbeiten fand unter dem DB – Brückenbauwerk am Bahnhof Holstenstraße statt. Für die Verkehrsführung wurde die vorh. Signalanlage tlw. durch ein Provisorium ersetzt.

Unsere Leistung: Leistungsphasen 1 bis 8 (HOAI, Teil VII), örtl. Bauüberwachung.

- 2) Leistungszeitraum: 2006 / 2007
- 3) Gesamthonorar: ca. 35.000 € brutto
 Bauvolumen: ca. 320.000 Mio € brutto (Tiefbau, Straßenbau)
- 4) Projektleitung: Dipl.-Ing. K.-M. Sowitzki
 Projektbearbeitung: Dipl.-Ing. K.-M. Sowitzki
- 5) Auftraggeber: Vattenfall Europe Wärme AG,
 Herr Eichholz, Telefon 040 6396-2555



Querschnitt A-A 1:100
Eisenbahnbrücke Alsenstraße

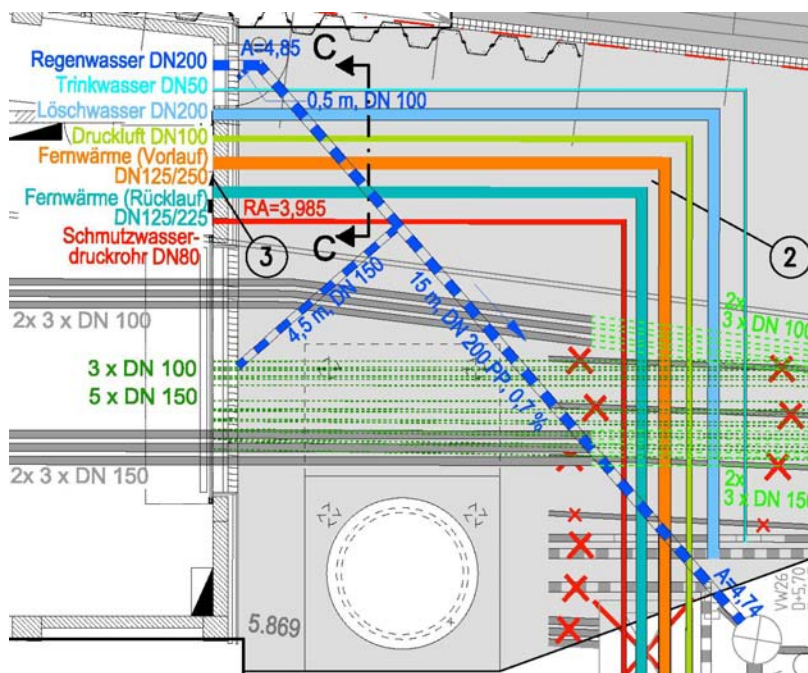
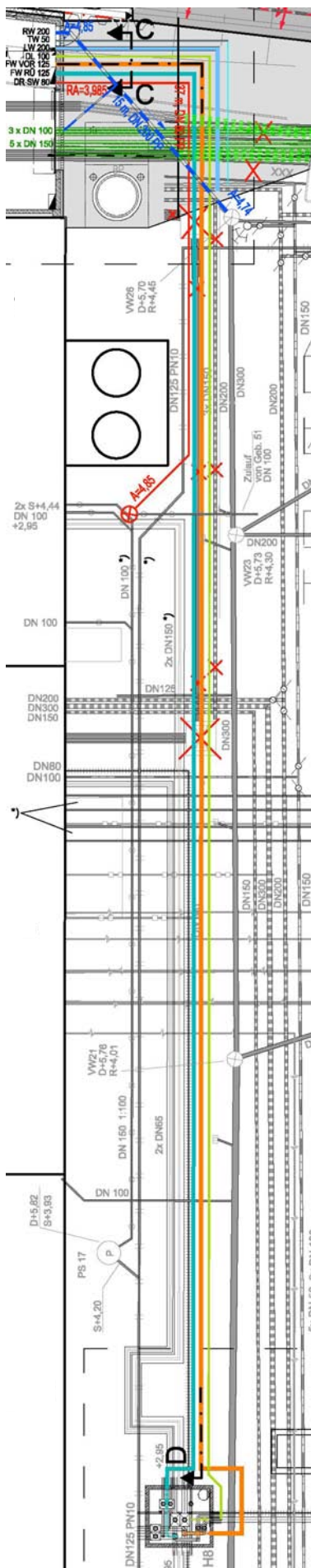


Airbus - SLW-Shop (Lackierhalle):

Leitungsverlegung und Außenanlagen auf dem Airbus-Werksgelände in HH-Finkenwerder

- ca. 110 m Fernwärmeleitung DN 125 / 125
- ca. 110 m Druckluftleitung DN 100
- Trinkwasser-, Löschwasser-, Schmutzwasserdruckleitung, Regenwasserkanal, Kabelleerrohrsystem
- Flächenbefestigungen (Pflaster und Asphalt)

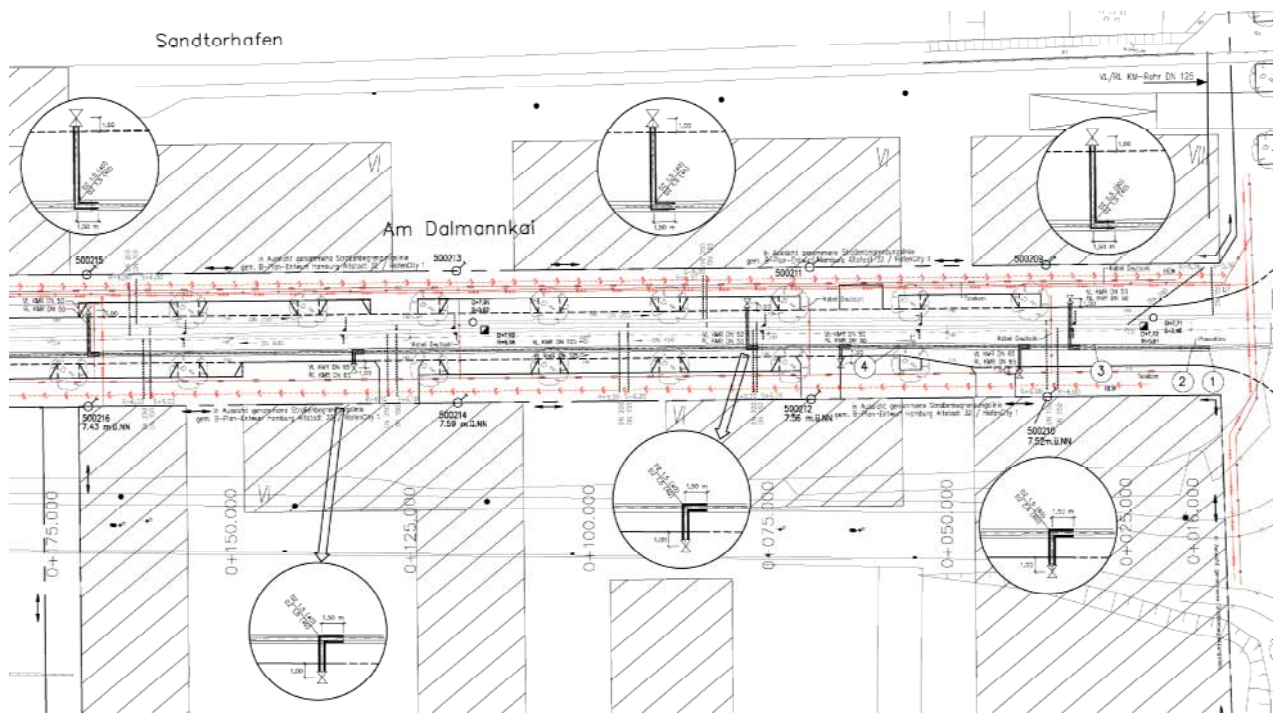
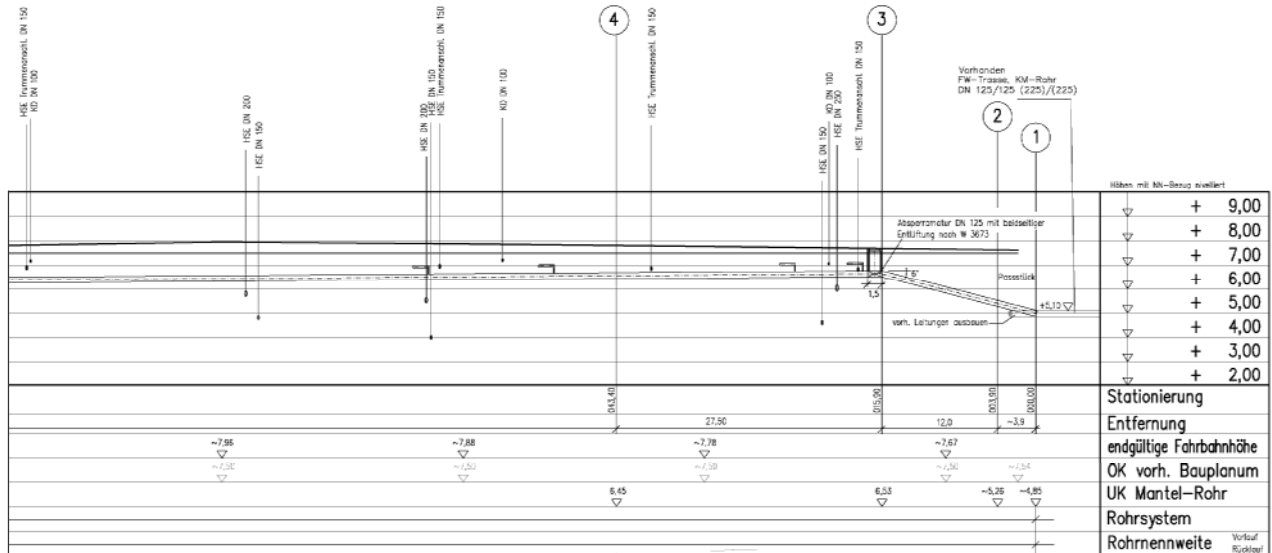
Auftraggeber: Airbus Deutschland GmbH, Standort Hamburg-Finkenwerder, Bereich NDA1
Leistungsphasen: 1 bis 9 (gem. HOAI, Teil VII) sowie ortl. Baüberwachung
Gesamthonorar: ca. 60.000 €
Leistungszeitraum: 2005 / 2006
Bauvolumen: 600.000 €
Projektleitung: Dipl.-Ing. M. Brunckhorst
Projektbearbeitung: Dipl.-Ing. N. Kondler



Fernwärmeleitung Dalmannkai / Hafencity:

Neubau einer ca. 500 m langen Fernwärmeleitung DN 100 / 100 (Kunststoffmantelrohre) im Zuge der Erschließung Hafencity

- Leitungsgräben / Rohrgräben
- Leitungstrassenplanung

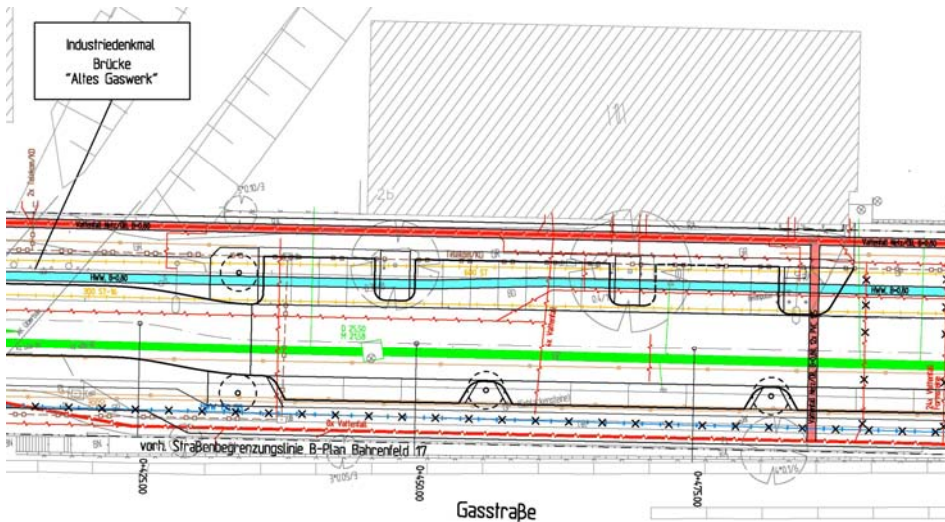


Auftraggeber: Vattenfall Europe Hamburg AG (ehem. HEW)
Leistungsphasen: 1 bis 6 (gem. HOAI, Teil VII)
Gesamthonorar: ca. 8.000 € brutto
Leistungszeitraum: 2004
Projektleitung: Dipl.-Ing. K.-M. Sowitzki
Projektbearbeitung: Dipl.-Ing. K.-M. Sowitzki

Grundinstandsetzung Gasstraße:

Grundinstandsetzung der Gasstraße auf einer Länge von ca. 550 m in HH-Altona

- Straßenbau / Fahrbahnherstellung (Oberbau) / Rad- und Gehwege, Überfahrten und Nebenflächen
- Fahrbahntwässerung
- Leitungstrassenplanung



Auftraggeber:	Bezirksamt Hamburg-Altona, Tiefbauabteilung
Leistungsphasen:	1 bis 5 (gem. HOAI, Teil VII)
Gesamthonorar:	ca. 65.000 € brutto
Leistungszeitraum:	2005 / 2006
Bauvolumen:	ca. 1,2 Mio. €
Projektleitung:	Dipl.-Ing. W. Ohlenroth
Projektbearbeitung:	Dipl.-Ing. A. Matz

Fernwärmeerschließung „Kühnehöfe / Stresemannstraße“:

Neubau einer ca. 550 m langen Fernwärmeleitung
DN 100 / 100 (Kunststoffmantelrohre)
in HH-Bahrenfeld

- Straßenbau (Aufbruch + Wiederherstellung) in Fahrbahnen und Nebenflächen
- Leitungsgräben / Rohrgräben
- Leitungstrassenplanung

Auftraggeber: Vattenfall Europe Hamburg AG (ehem. HEW)

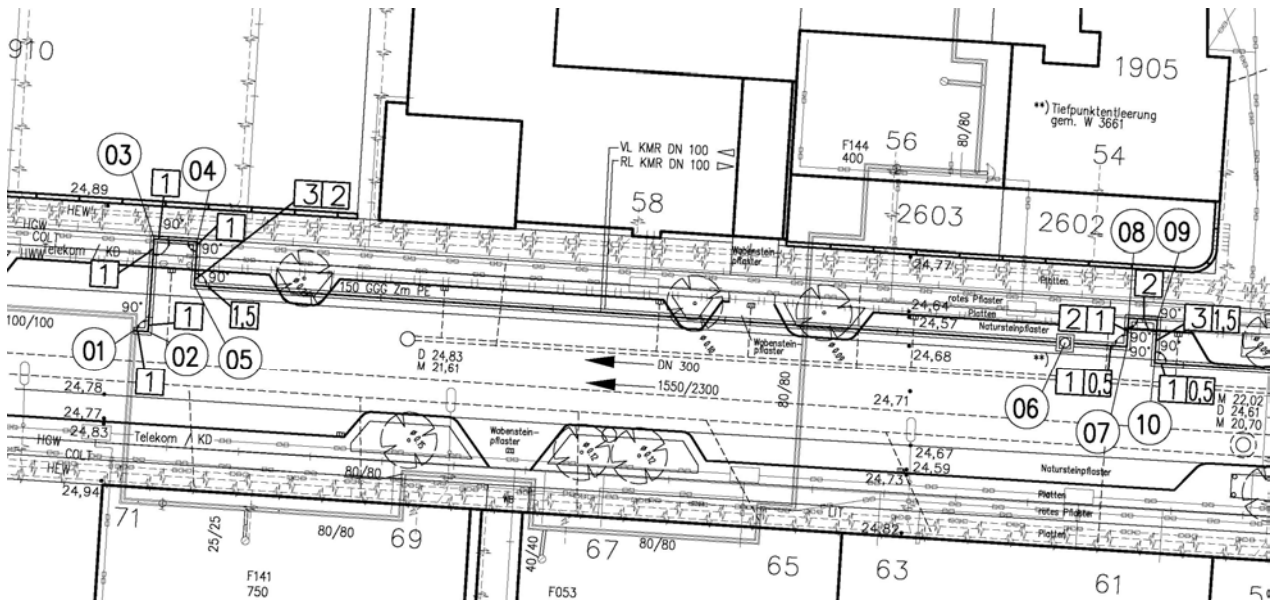
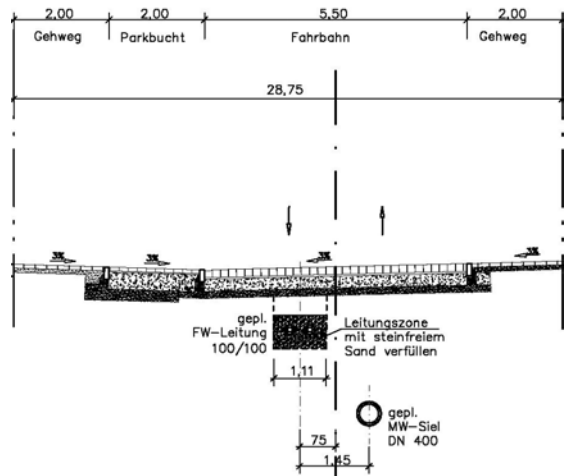
Leistungsphasen: 1 bis 6 (gem. HOAI, Teil VII)

Gesamthonorar: ca. 15.000 € brutto

Leistungszeitraum: 2003 / 2004

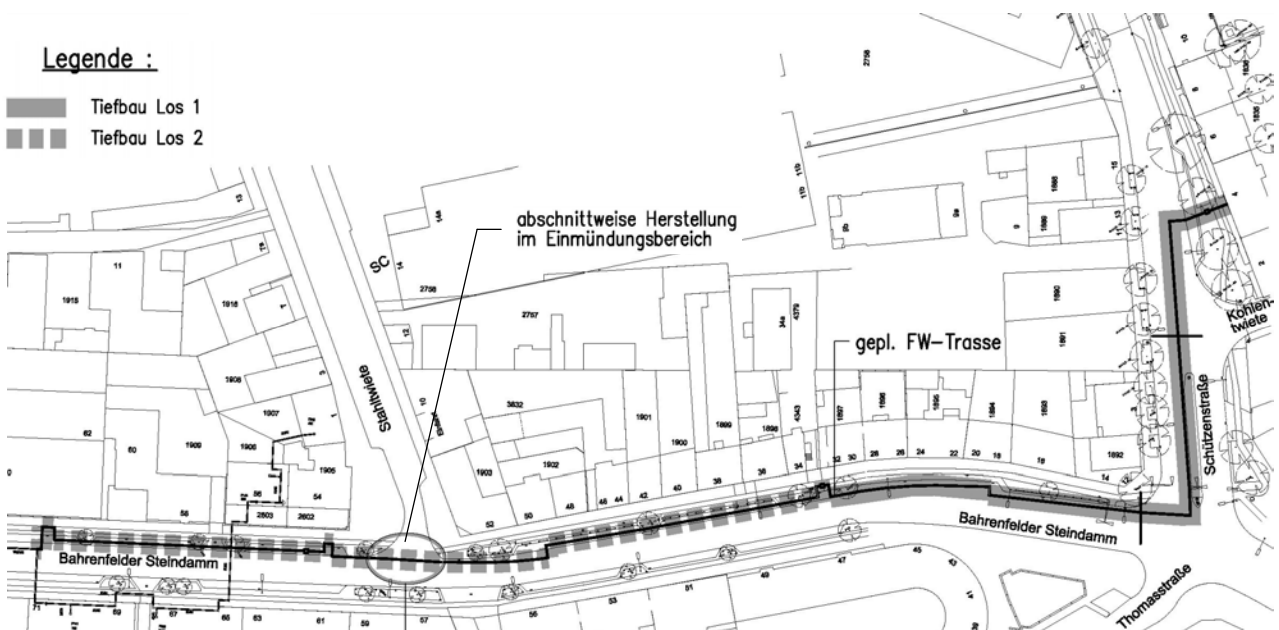
Projektleitung: Dipl.-Ing. K.-M. Sowitzki

Projektbearbeitung: Dipl.-Ing. K.-M. Sowitzki



Legende :

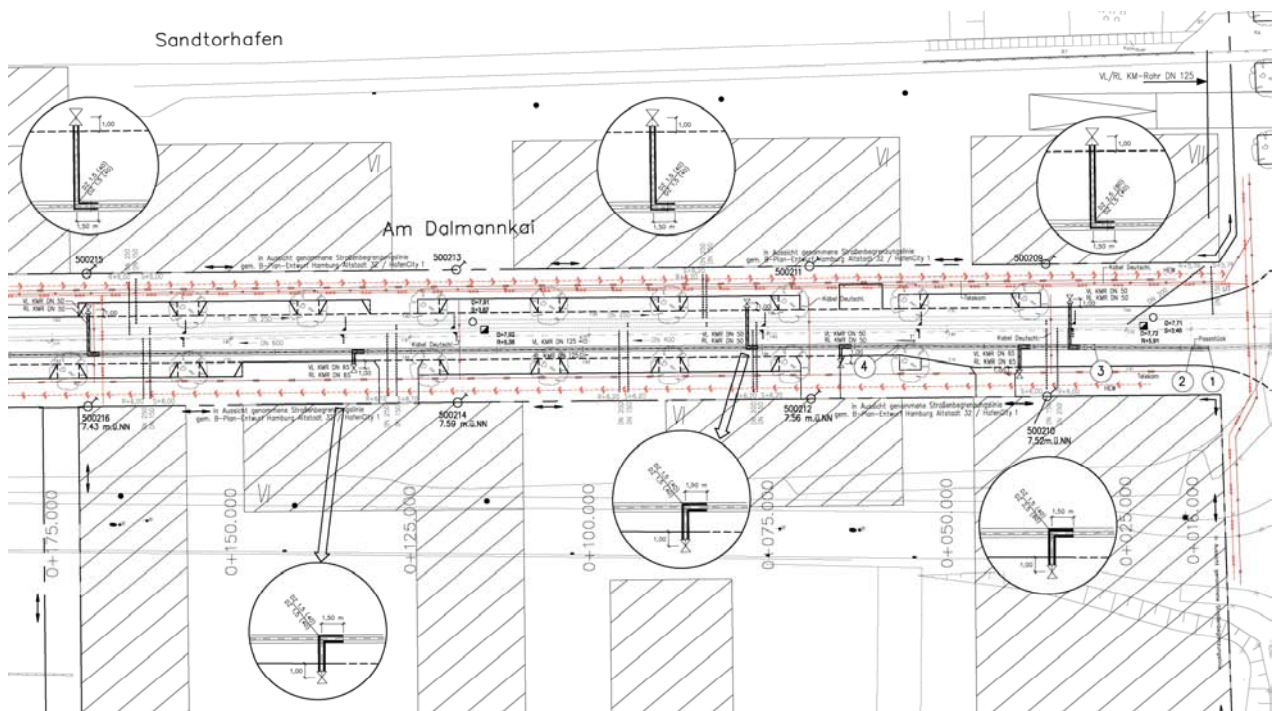
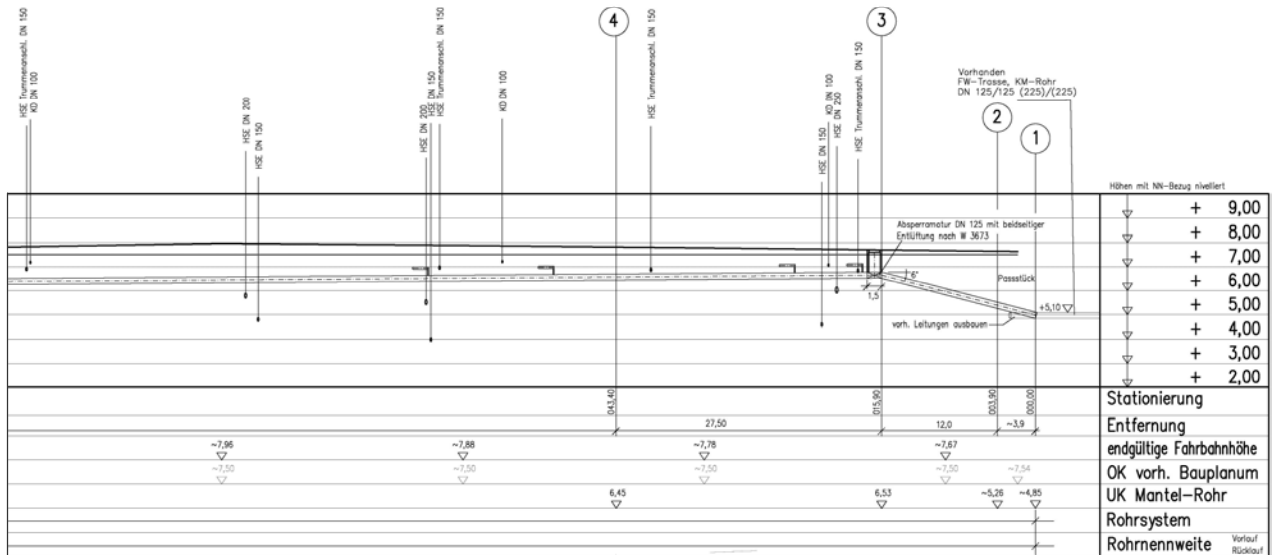
- Tiefbau Los 1
- Tiefbau Los 2



Fernwärmeleitung Dalmannkai / Hafencity:

Neubau einer ca. 500 m langen Fernwärmeleitung DN 100 / 100 (Kunststoffmantelrohre) im Zuge der Erschließung Hafencity

- Leitungsrampen / Rohrgräben
- Leitungstrassenplanung

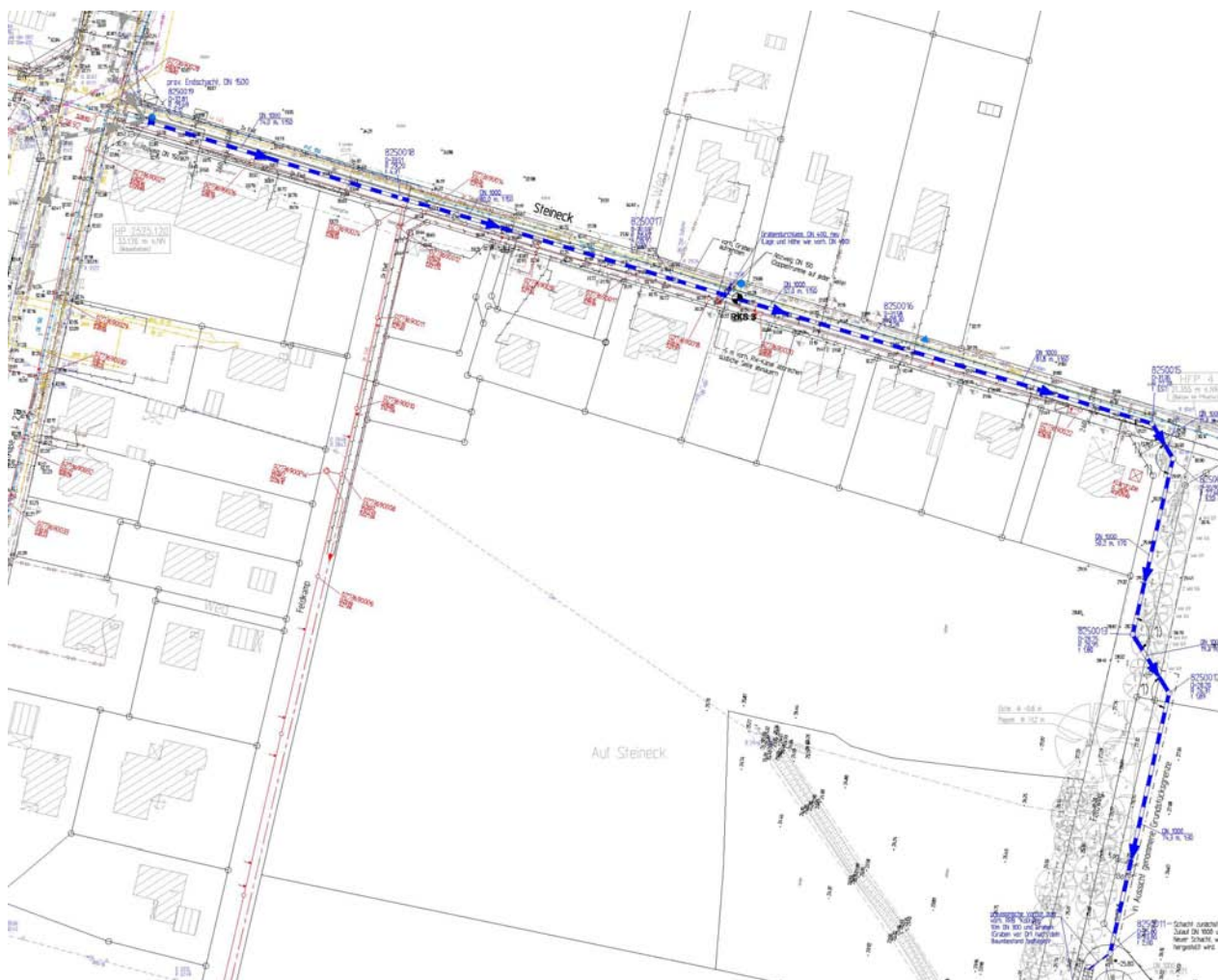


Auftraggeber: Vattenfall Europe Hamburg AG (ehem. HEW)
 Leistungsphasen: 1 bis 6 (gem. HOAI, Teil VII)
 Gesamthonorar: ca. 8.000 € brutto
 Leistungszeitraum: 2004
 Projektleitung: Dipl.-Ing. K.-M. Sowitzki
 Projektbearbeitung: Dipl.-Ing. K.-M. Sowitzki

RW-Kanal Steineck:

Kanalbau in einer vorhandenen Gemeindestraße
(beengte Verhältnisse)

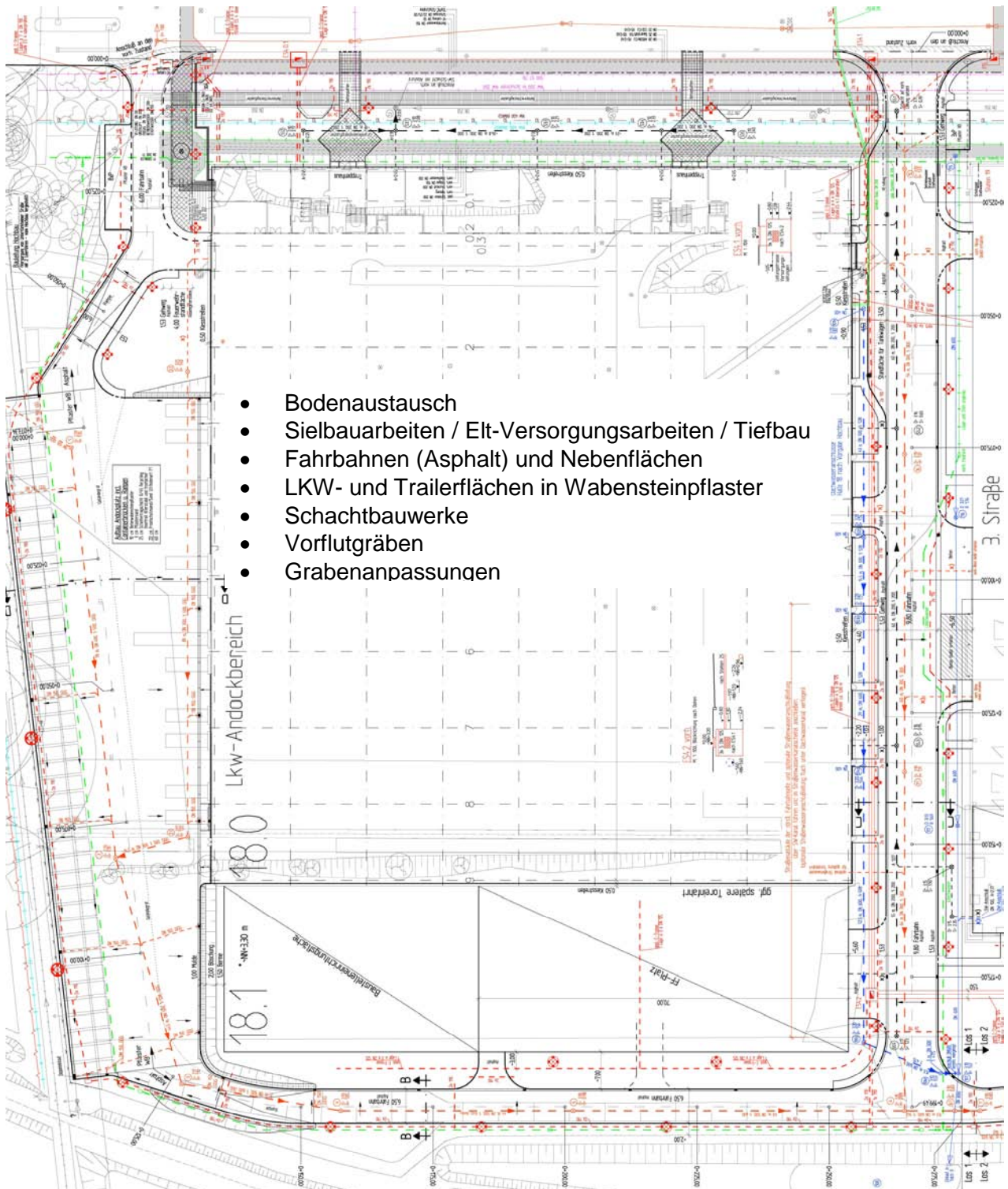
- Straßenaufbruch (z.T. belastet)
- Kanalbau DN 1000 mit Anschlussleitungen
- Bodenaustausch / Bodenverbesserung
- Straßenbau (Fahrbahn, Gehweg, Nebenflächen)
- Versorgungsleitungen (Koordinationen, insbesondere hinsichtlich SW-Kanal-Querung, Trinkwasserleitung (Neubau) sowie Querung einer Hochdruck-Gas-Leitung DN 600



Auftraggeber:	Gemeinde Seevetal, Herr Pesel, Tel: 04105 55235, Frau Bülow, Tel.: 04105 55237
Leistungsphasen:	1 bis 8 und örtliche Bauüberwachng
Teilhonorar LP 6, 8, örtl BÜ:	ca. 16.000 € brutto
Leistungszeitraum:	2005
Bauvolumen:	0,35 Mio. € brutto
Projektbearbeitung:	Dipl.-Ing. K. Elvers, Dipl.-Ing. W. Ohlenroth

DaimlerChrysler - Neubau Halle 18:

Neubau Halle 18, Tiefbau-Außenanlagen im Werk der DaimlerChrysler AG in HH-Harburg



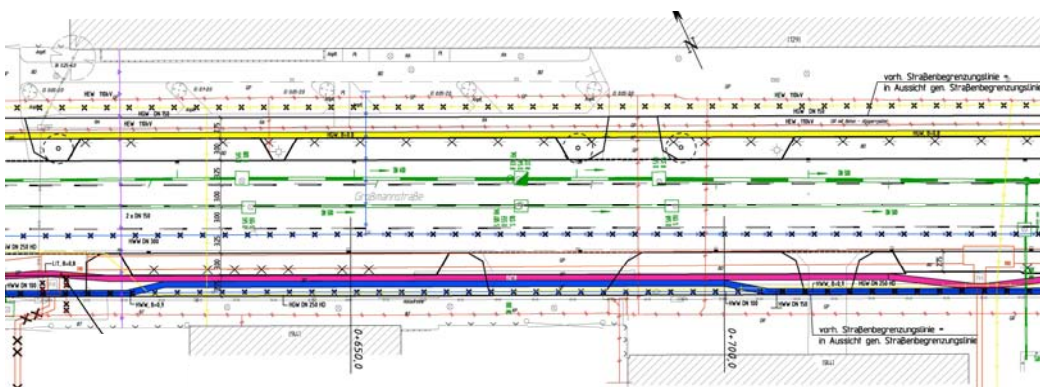
- Bodenaustausch
- Sielbauarbeiten / Elt-Versorgungsarbeiten / Tiefbau
- Fahrbahnen (Asphalt) und Nebenflächen
- LKW- und Trailerflächen in Wabensteinpflaster
- Schachtbauwerke
- Vorflutgräben
- Grabenanpassungen

Auftraggeber:	DaimlerChrysler AG, Werk Hamburg, Abteilung TWP
Leistungsphasen:	1 bis 7 (gem. HOAI, Teil VII) sowie unterstützende Bauleitung
Gesamthonorar:	ca. 100.000 € brutto
Leistungszeitraum:	2003 bis 2005
Bauvolumen:	ca. 1,4 Mio. € brutto
Projektleitung:	Dipl.-Ing. W. Ohlenroth
Projektbearbeitung:	Dipl.-Ing. W. Ohlenroth, Dipl.-Ing. M. Brunckhorst

Grundinstandsetzung Großmannstraße:

Grundinstandsetzung der Großmannstraße in HH-Rothenburgsort;
Bereich Borsigstraße bis Ausschläger Billdeich in 2 Bauabschnitten
(ca. 1,8 km, 4-spurige Hauptverkehrsstraße)

- Straßenbau / Fahrbahnherstellung (Oberbau) / Rad- und Gehwege, Überfahrten und Nebenflächen
- Bodenaustausch
- Erdbau
- Leitungstrassenplanung
- Versorgungsleitungen (Koordinationen)

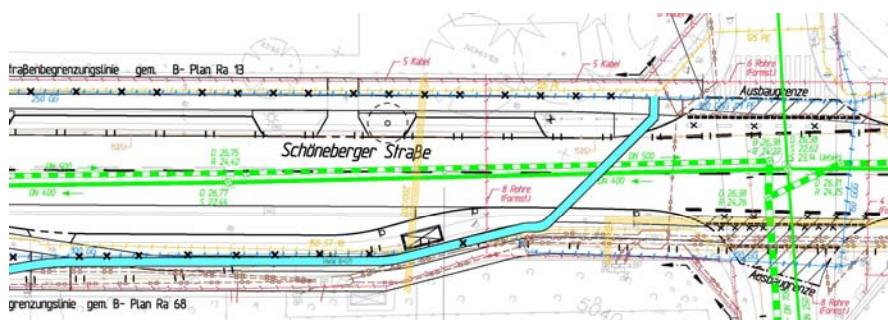
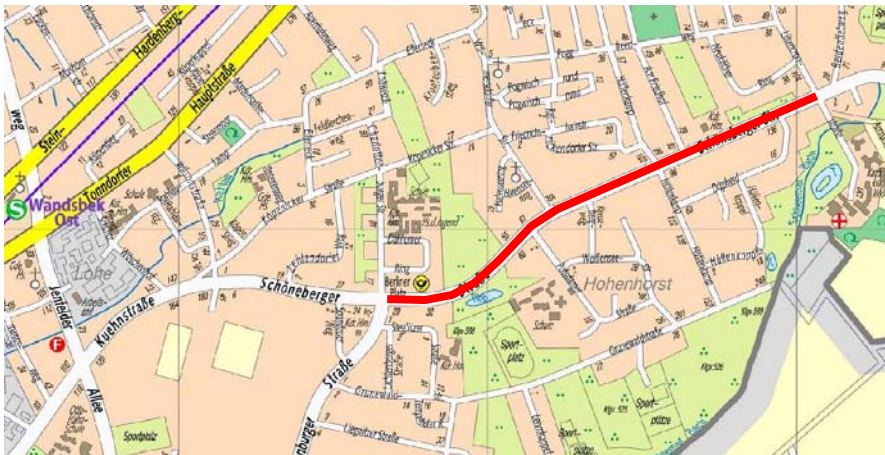


Auftraggeber: Behörde für Stadtentwicklung und Umwelt (BSU) Hamburg
 Abteilung B 1 - B 3
 Leistungsphasen: 1 bis 9 (gem. HOAI, Teil VII) + Leitungstrassenplanung +
 örtl. Bauüberwachung + Verkehrsablaufplanung
 Gesamthonorar: ca. 270.000 € brutto
 Leistungszeitraum: 2001 bis 2004
 Bauvolumen: ca. 3,9 Mio. € brutto
 Projektleitung: Dipl.-Ing. W. Ohlenroth
 Projektbearbeitung: Dipl.-Ing. K.-M. Sowitzki, Dipl.-Ing. K. Elvers

Grundinstandsetzung Schöneberger Straße:

Grundinstandsetzung der Schöneberger Straße in HH-Wandsbek; Bereich Charlottenburger Straße bis Liliencronstraße in 2 Bauabschnitten (ca. 1,6 km)

- Straßenbau / Fahrbahnherstellung (Oberbau) / Rad- und Gehwege / Nebenflächen
- Leitungstrassenplanung
- Versorgungsleitungen (Koordinationen)

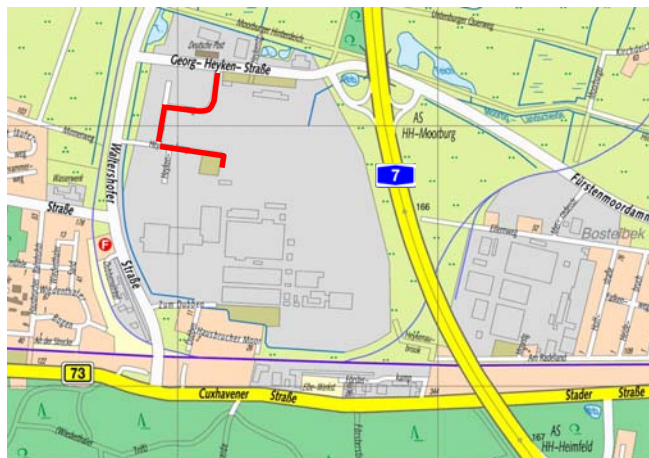
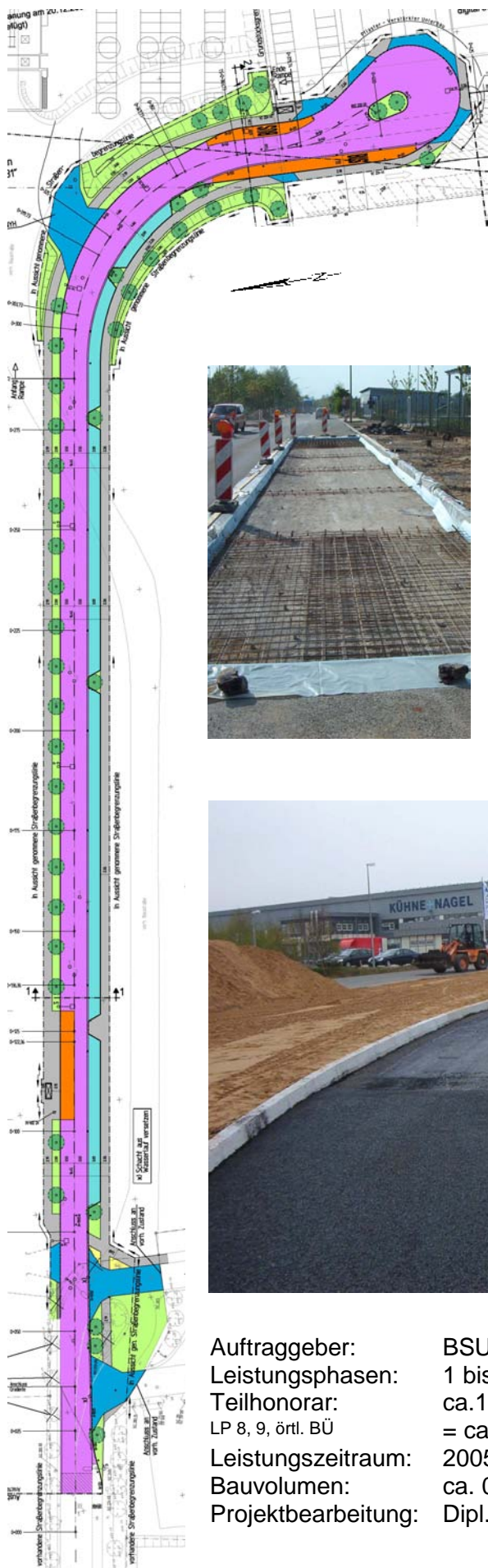


Auftraggeber:	Bezirksamt Hamburg-Wandsbek, Tiefbauabteilung
Leistungsphasen:	1 bis 6 (gem. HOAI, Teil VII) + Leitungstrassenplanung + SiGeko
Gesamthonorar:	ca. 125.000 € brutto
Leistungszeitraum:	2001 bis 2007
Bauvolumen:	1,75 Mio. € brutto
Projektleitung:	Dipl.-Ing. W. Ohlenroth
Projektbearbeitung:	Dipl.-Ing. K.-M. Sowitzki, Dipl.-Ing. K. Liborius

Erschließung Hausbruch:

Erschließung Heykenaukamp (1. Baumaßnahme) und Heykenauweg (2. Baumaßnahme)

- Straßenbau / Fahrbahn / Gehwege / LKW-Parkstreifen / Nebenflächen
- RW-Trummenanschlüsseleitungen
- Versorgungsleitungen (Koordination)



Auftraggeber: BSU - B 332, Herr Heuer, Tel.: 7543029
Leistungsphasen: 1 bis 5, 8, 9 und örtliche Bauüberwachung
Teilhonorar: ca. 18.900 € + ca. 14.000 €
 LP 8, 9, örtl. BÜ = ca. 32.900 € brutto
Leistungszeitraum: 2005
Bauvolumen: ca. 0,40 Mio. € + ca. 0,17 Mio. € brutto
Projektbearbeitung: Dipl.-Ing. K. Elvers, Dipl.-Ing. W. Ohlenroth

Eißendorfer Straße:

Grundinstandsetzung Eißendorfer Straße

Bereich Knoten Harburger Ring bis Gazertstraße (ca.700 m)

- Straßenbau / Fahrbahnherstellung (Oberbau) / Rad- und Gehwege, Überfahrten und Nebenflächen
- Verkehrsführung
- Versorgungsleitungen (Koordination)
- LSA-Umbau (Koordination)



Auftraggeber: BSU - BS 3, Herr Latzer, Tel.: 42840 3074
 Leistungsphasen: 8, 9 und örtl. Bauüberwachung
 Teilhonorar LP 8, 9: ca. 49.200 € brutto
 Leistungszeitraum: 2003
 Bauvolumen: ca. 930.000 € brutto
 Projektbearbeitung: Dipl.-Ing. K.-M. Sowitzki